

BRIESELANG

Mit den Ortsteilen Bredow und Zeestow • 11. Ausgabe 2010/11



Kostenlos in
alle Haushalte



Sicherheit im Ort: S. 6

Mädchen-Schwarm: S. 12

Preise für Schule: S. 18



Mit aktuellem Wegweiser, Plänen und wichtigen Firmen von A bis Z!

VOLKSSOLIDARITÄT FÜR JEDES ALTER

Die Volkssolidarität kennt jeder in Brieselang. Von hier kommt kompetente Hilfe bei der Versorgung und Betreuung von älteren, pflegebedürftigen und behinderten Angehörigen.

Seit Jahresbeginn 2008 findet man die Begegnungsstätte der Volkssolidarität in den neuen Räumlichkeiten direkt am Markt. Dadurch ist dieser Treffpunkt noch beliebter geworden. „Hier kann jeder mal schnell hereinschauen, um einen Kaffee zu trinken oder selbstgebackenen Kuchen zu essen. Regelmäßig finden Spielnachmittage für Jung und Alt, Treffen der Schachfreunde, Gymnastik für Senioren oder der Kreativzirkel statt“, lädt Begegnungsstättenleiterin **Rosemarie Willer** ein. Außerdem werden Radtouren, Dampferfahrten und Ausflüge organisiert.

„Unsere Volkssolidarität bietet ein ganzes Paket Hilfen und Dienstleistungen an. Mit der Pflege von Angehörigen, der Unterstützung im Haushalt und der sozialen Beratung sind wir seit Jahren für viele Familien in Brieselang eine unverzichtbare Stütze geworden“, verweist Geschäftsstellenleiterin **Gisela Herbert** auf die zuverlässige Arbeit der Sozialstation Nauen.

„Wir kommen zusätzlich jeden Montagnachmittag nach Brieselang in die Begegnungsstätte, beraten hier über alles rund um die



Die Begegnungsstätte am Markt ist ein beliebter Treffpunkt.

Pflege und messen Blutdruck oder Blutzucker. Außerdem informieren wir über die Betreuungsmöglichkeiten bei Demenz und die Vorteile von Notrufsystemen“, ergänzt Pflegedienstleiterin **Andrea Wilks**.

Volkssolidarität Havelland e.V. Nauen
Begegnungsstätte der Volkssolidarität
Am Markt 3-5 • 14656 Brieselang
Tel. & Fax 03 32 32/3 6008
Sozialstation Nauen
Ketziner Straße 20 • 14641 Nauen
Tel. 033 21/4 78 72
www.volkssolidaritaet.de

*Pflegedienstleiterin
Andrea Wilks kommt
regelmäßig zur
Beratung und zum
Messen von Blutdruck
und Blutzucker.*



FAIR UND AKTIV

Mit neuem Sportplatz, neuer Kita und der Weiterführung des Straßenbaus hat sich in Brieselang für alle sichtbar eine Menge getan. Unsere Schulen engagieren sich mit viel Elan. Die Hans Klakow Oberschule hat es sogar geschafft, bundesweit und international auf Brieselang aufmerksam zu machen. Ausgerechnet im Fußballjahr 2010 sorgte sie mit der Verbindung von Fußball und Fairness für zwei begehrte Auszeichnungen. Sie konnte den landesweiten Preis „Fair bringt mehr“ erringen und bekam anschließend noch

den gefragten „Hildegard Hamm-Brücher Preis für Demokratie“. Gleichzeitig machte sie im fernen Chile auf Brieselang aufmerksam. Fußball ist das Lieblings-Hobby einer anderen Brieselangerin, die wir hier vorstellen. Nachdem sie in letzter Minute die Aufnahme bei Turbine Potsdam wegen Gesundheits-Problemen verpasste, überzeugt sie nun mit ihren eigenen Rundungen.

Ein anderer Jugendlicher war sogar in Las Vegas zu sehen und zog über mehrere Monate viele Fernseh-Zuschauer in seinen Bann. Um ein Haar verpasste er den ersten Platz, doch Mädchenschwarm ist er noch immer, wie der Bericht in dieser mittlerweile 11. Bürger- und Besucher-Information Brieselang zeigt.

Neben diesen und weiteren Einblicken in unser Brieselang erhalten Sie mit diesem Heft Informationen über Firmen der Region. Die auf den neuesten Stand gebrachten Verzeichnisse und Pläne helfen bei der Orientierung. Weil man das Heft mal verlegen kann und Brieselang außerdem weltweit Fans hat, finden sich die Informationen unter „www.Deutschland-im-Internet.de“. Wer eine schnelle Verbindung hat, kann sich dort das Heft „wie gedruckt“ ansehen. Wahlweise sind die Artikel ebenso einzeln abrufbar.

Bis zur nächsten Ausgabe im Sommer 2011 wünsche ich Ihnen mit dieser Bürger- und Besucher-Information Brieselang viel Spaß.



Ihr Bürgermeister
Wilhelm Gern

Unternehmen von A bis Z

Apothek am Markt Katharina Malchow . S. 26
BARbecue Imbiss-Gaststätte S. 25
Beauty Point 45 Antje Bahr. S. 29
Beauty Studio Brieselang S. 28
BüroDienstLeistungen Jutta Richter. . . . S. 15
Coiffeur- & Schönheitspflege Falkensee . S. 23
Das Kranichnest, Familienpflege S. 15
El-Hei-Sa Bau GmbH S. 20
Familienpflege Kranichnest S. 15
Glaserei-Bildrahmerei Bietz-Hoth GmbH . S. 21
Grundstückswertermittlung Heike Beyer. S. 21
Haus- & Gartenservice Ronald Gerner. . . S. 17
Haustechnik Ryll Heizung Sanitär Gas. . . S. 20
Heimo-Schwimmanlagen-Vertrieb S. 20
Heizungsdienst Weiss S. 21
Internationale Jugendreiseleitung S. 25
Janny's Eis in Brieselang. S. 10
KCI Konzept Consulting Immobilien. S. 8
KK-Computer René Kriening S. 14
Klinik Nauen S. 38
Miniathletics Katja und Andreas Senger . S. 14
Mobile Fußpflege Petra Kopmann S. 28
Nossack-Bestattungen S. 31
Physiotherapie Andreas Herrmann. S. 28
Post-Apothek Inh. Alexander Weigt S. 35
Praxis für Physiotherapie A. Ehbrecht . . . S. 29
Praxisgemeinschaft Zug & Partner. S. 27
Sonnenstudio S. 29
Sozialstation Nauen. S. 2
Sozialstation Wustermark S. 29
Steuerberater Jörg Rolle S. 14
Taxi Gert Schmidt. S. 5
Theodor Körner Buchhandlung. S. 9
Vier Jahreszeiten Inh. Antje Falatik. S. 17
Volkssolidarität Begegnungsstätte S. 2
Wohnungsgenossenschaft „Birkengrund“ S. 5
Wollstube Brieselang. S. 15

AKTUELLES AUS DER REGION

Vorwort. 3
Sicherheit vom Bürgermeister: Ruhiger Schlafen in Brieselang. 6-8
Wir freuen uns auf die Zukunft: Neuer Blick ins Weltall. 11
Mit 17 Jahren Mädchenschwarm: Casting Star zwischen Abi und Karriere. . . 12-13
Theater-Chef als Filmstar: „Eigentlich mache ich mir nichts aus Sex“ . 16-17
Fairness, Demokratie und Fußball: Oberschule überzeugt deutschlandweit! . . 18-19
Rundungen mal anders: Model mit Kampfgeist 22-23
Schöne Töne sexy präsentiert: Kunst und Spaß auf der Bühne 25
Impressum 33
WOHNEN IN BRIESELANG
50 Jahre genossenschaftlich Wohnen 5
Elektro, Heizung und Sanitär aus einer Hand. 20
Heizungsservice mit Notdienst 21

INHALT



In Bewegung S. 6-8



Kämpferisch und sexy S. 22-23



Weltraum ganz neu S. 11



Mädchen-Schwarm S. 12-13



Runder Erfolg für Oberschule S. 18-19

Hinweise zur Broschüre: Tel. 030/67 51 2652

SERVICE AUS BRIESELANG

Volkssolidarität hilft in jedem Alter 2
 Eis belebt den Markt 10
 Sport und Fitness mit viel Spaß 14
 Sekretärin ohne Ärger 15
 Apotheke vor Ort. 26
 Zahnarzt und Allgemeinmedizin 27
 Physiotherapie und Massage. 28
 Schön wie Kleopatra 29
 Hilfe im Trauerfall 31
 Exklusive Salben, kostenlose Lieferung 35
 Klinik Nauen mit Brustzentrum 38

WICHTIGE ADRESSEN

Gemeindeverwaltung 9
 Gemeindevertreter 10
 Ärzte 26
 Was erledige ich Wo. 30-34
 Vereine. 24
 Straßenplan 36-37

Zuverlässig ans Ziel

Taxifahren hat einen großen Vorteil: Man kommt sicher und zuverlässig ans Ziel, ohne selbst am Lenkrad sitzen zu müssen. In



Brieselang genügt ein Anruf bei **Gert Schmidt** und schon kann es losgehen. Bei ihm liegen Freundlichkeit und Zuverlässigkeit sozusagen als Familientradition im Blut. Wer vorbestellt, hat sein Taxi zum gewünschten Termin vor der Haustür. Daueraufträge, Kranken-, Bestrahlungs- und Dialysefahrten werden genauso prompt erledigt wie Touren für Firmen und Kurieraufträge. Hier gibt es übrigens kein Problem, wenn Hund oder Katze mitfahren sollen. Wer in den Urlaub starten möchte, den bringt Taxi-Schmidt ganz bequem zum Wunschflughafen oder Startbahnhof.

Taxi Gert Schmidt
 Vorholzstraße 23 • 14656 Brieselang
 Tel. 03 32 32/3 95 23 • Tel. 01 72/3 83 1973
 Fax 03 32 32/3 55 84

50 JAHRE GENOSSENSCHAFTLICH WOHNEN

Im August dieses Jahres feiert die Wohnungsgenossenschaft „Birkengrund“ runden Geburtstag.

Als vor 50 Jahren die Gründung beschlossen wurde, konnte wirklich keiner wissen, wie



Das gepflegte Wohnumfeld ist ein ansprechender Rahmen für den 50. Jahrestag der Wohnungsgenossenschaft „Birkengrund“ im Sommer 2010.

schön die Wohnanlage einmal werden wird und wie wohl sich die Bewohner hier fühlen. Die ersten Häuser der Genossenschaft aus den 1960-er Jahren sind dank Sanierung in einem prächtigen Zustand. Die neu hinzugekommenen Bauten sind ebenfalls sehr attraktiv. Die gesamte Anlage ist liebevoll gepflegt und macht dank der schönen Blumenrabatte und Vorgärten richtig Lust zum Wohnen. Die 186 Mitglieder der Genossenschaft stehen zusammen wenn es um wichtige Weichenstellungen oder die Pflege der Anlagen geht. Hauptvorteile der Mitgliedschaft in der Genossenschaft sind das ausgeprägte Für- und Miteinander, die gute Wohnqualität und die Sicherheit des gemeinschaftlichen Wohnmodells ohne Vermieterwillkür.

Wohnungsgenossenschaft
„Birkengrund“ Brieselang e. G.
 Schillerstraße 19d • 14656 Brieselang
 Tel. 03 32 32/3 96 88 • Fax 03 32 32/4 18 90
www.wohnungsgenossenschaft-brieselang.de

RUHIGER SCHLAFEN IN BRIESELANG

Schon an der Türe schallt es entgegen: „Hallo Herr Bürgermeister!“ Doch sachte, in die neue Kita geht es nicht so schnell!

Denn um reinzukommen, gilt es einen Code einzutippen: „Damit erreichen wir, dass die Türe immer geschlossen bleibt. Die Kinder können nicht spontan auf die Straße sausen und Unbefugte kommen nicht rein“, erklärt Bürgermeister **Wilhelm Garn** die moderne Technik.

So ein Glück, dass Brieselangs beliebter Ortschef den Code im Kopf hat, denn die Kinder warten schon ganz ungeduldig darauf, endlich „ihren Bürgermeister“ richtig begrüßen zu dürfen!

Brieselangs kleinstes Klo

Brieselangs neue Kita ist innen wie außen äußerst einladend. 120 Kinder von den aller-kleinsten bis zum Vorschulalter werden mit viel Engagement betreut.

Besonders beliebt ist Herumtoben auf dem schönen Freigelände. Wenn das Wetter schlechter ist, laden großzügige Gruppenräume ein.

„Besonderheit ist, dass jeder Raum noch eine Empore hat. Dort können die Kleinen sich mal zurückziehen oder für sich spielen. Sofort tönt es aus der Gruppe: „Da oben haben wir Lego“. Weiteres Merkmal der Räume, die alle mit großen Glastüren mit dem Außenbereich verbunden sind, ist,

dass der Sanitärtrakt direkt angebaut ist. Niemand kann also auf dem Weg zu Toilette verloren gehen.

Ganz süß: Sogar die Krippenkinder haben ihre eigene Mini-Toilette. Brieselangs kleinstes Klo ist eine Sehenswürdigkeit, die jeden Erwachsenen zum Schmunzeln bringt.

Neuer Hort

Wer dem Kita-Alter entwachsen ist, auf den wartet die Schule. Die Robinson-Grundschüler können sich nun ebenfalls freuen: Der mit Mitteln des Konjunkturpaketes II sanierte Hort im markanten Blau wartet ab dem neuen Schuljahr 2010/11 auf seine Gäste. Das Haus musste ja bekanntlich von einem Tag auf den



In der neuen Kita ist der Bürgermeister hochwillkommen und wird gleich zum Spielen eingeladen.



Brieselangs kleinste Toilette ist eine große Sehenswürdigkeit für die Erwachsenen. Die Kinder packen gerne in ihrer Kita mit an.

anderen geschlossen werden da eine „hohe Naphtalin-Belastung“ festgestellt wurde. Im Gebäude daneben wird noch kräftig gearbeitet. Der Flachbau wird nach der Sanierung, die auch mittels der Konjunkturmittel erfolgt, der Hans Klakow Oberschule wieder für Arbeitskunde und Kochunterricht zur Verfügung stehen. „Teilweise wurden damals einfach Steine auf den Sand gestellt und aufs Fundament verzichtet“, wundert sich Wilhelm Garn über die Bauweise.

Kleinfeld mit Kunstrasen

Wenn die Kids nach der Schule noch Bewegung brauchen, dann wartet schon bald eine ganz besondere Möglichkeit: „Wir sind gerade dabei, gemeinsam mit dem Sportverein Grün Weiß Brieselang, unseren neuen Sportplatz um ein Kleinfeld zu ergänzen. Der Kunstrasen macht es das ganze Jahr beispielbar. Hier kommen Fördermittel des DFB zum Einsatz“, so Wilhelm Garn. Das gesamte Areal strahlt schön bunt und gepflegt in der Sonne. Was nun allerdings fehlt, ist die Traditionsgaststätte Rosengarten.



Die Schulkinder können sich über den neuen Hort freuen.



Damit im Brandfall optimale Hilfe möglich ist, erhielt die Feuerwehr ein neues Rettungsfahrzeug mit Drehleiter.

Die ursprüngliche Schankwirtschaft wurde von **Otto Möhring**, einem der ersten Siedler, 1921 ins Leben gerufen. 1929 kam der Tanzsaal dazu. Viele Brieselanger erinnern sich noch wehmütig an die Feste die dort stattgefunden haben. Manche Paare haben sich hier gefunden. Seit ►

NEUIGKEITEN



Dieses Kunstwerk hat es Brieselangs Bürgermeister angetan, er will es am liebsten für die Gemeinde kaufen.



Damit die kleinen Kicker schneller loslegen können, greift der Bürgermeister schon mal selbst zur Harke, um den Baufortschritt für das Kleinfeld zu beschleunigen.



Bürgermeister Wilhelm Garn engagiert sich kraftvoll für den Ort.

Mitte der 1990-er Jahre stand das Gebäude leer: „Nun war es in einem auffälligen Zustand, so dass nur der Abriss blieb. Der Sportverein wird hier mit Hilfe von Fördermitteln, Sponsoren und eigenen Mitteln noch 2010 mit dem Neubau von Umkleide-, Geschäfts- und Sanitäräumen sowie eines etwa hundert Quadratmeter großen Multifunktionalraumes für die Sportler beginnen. Die Fertigstellung wird in 2011 erfolgen“, so Bürgermeister Wilhelm Garn.

Brieselanger Straßen-Rezept

Ein Dauerthema in der Gemeinde ist der Straßenbau: „Wir sanieren kontinuierlich unsere Anliegerstraßen. Jedes Jahr bauen wir etwa zwei Kilometer Straße neu. Dabei setzen wir auf langlebige Qualität und möglichst geringe Kosten. Unser Rezept: Vier Meter Asphalt, auf beiden Seiten etwa 50 Zentimeter Schotter, eine Entwässerungsmulde und eine Funktionalbeleuchtung. Schließlich müssen die Anlieger laut Gesetz bei Erschließungsmaßnahmen 90 Prozent der Kosten tra-

gen. Gerade wird eine Straße in privater Trägerschaft ausgebaut. Ich bin gespannt, ob dies günstiger kommt.“

Licht ins Dunkel

Teilweise wird Brieselang bald in einem ganz neuen Licht erscheinen: „Wir können aus Mitteln des Konjunkturpakets etwa 60 betagte Straßenleuchten gegen neue austauschen, die weniger Wartungskosten erfordern und energieeffizienter sind.“

Dann wird es noch weniger „dunkle Stellen“ geben, in die Brieselangs vier „Sheriffs“ bei ihren nächtlichen Streifengängen hineinleuchten müssen!

Mehr Sicherheit

Denn Mitarbeiter des Ordnungsamts sind jetzt auch am Wochenende nachts unterwegs. „Wir konnten mehrere Graffiti-Sprüher auf frischer Tat ertappen. Spektakulärster Fall waren Jugendliche, die dabei waren, das Warthäuschen auf dem Bahnhof zu zertrümmern und auf die Gleise zu werfen. Damals musste die Bahnstrecke gesperrt werden“, so Wilhelm Garn.

Partner für Bürger

Die neue Notrufnummer 03 32 32/3 38 60 ist in der Zeit von Freitag 18 Uhr bis Montag früh 8 Uhr aktiv. Anruf genügt und die „Sheriffs“ sind vor Ort.

Neben dem Sicherheitsaspekt geht es den „Partnern der Bürger“ oft um Ausgleich bei Streitigkeiten, etwa wenn es um Probleme mit Ruhestörung oder ungenehmigtem Ablagern von Baumaterial auf öffentlichen Wegen geht.

„Außerdem sind die Mitarbeiter zur Stelle, wenn Feuerwerke ohne Genehmigung abgebrannt werden, denn dann droht ernste Gefahr für Leib und Leben. Wir haben eine hohe Waldbrandwarnstufe. Da kann sich schnell etwas entzünden und zu schlimmen Bränden führen!“

Die Feuerwehr ist mit ihrem neuen Drehleiter-Fahrzeug für einen halbe Million Euro zwar gut gerüstet, doch Waldbrände können bekanntlich bei der hohen Trockenheit schnell immense Ausmaße annehmen und unkontrollierbar werden.

Makler für Brieselang



Brieselang gehört zu den Gemeinden, die ungebrochen starke Anziehungskraft auf jeden entwickeln, der den idealen Ort zum Wohnen sucht. Die Gemeinde ist ruhig und grün, verfügt über eine gut entwickelte Infrastruktur, eine prima Verkehrsanbindung und liegt in Hauptstadtnähe. Als ausgewiesener Fachmakler mit Detailkenntnissen für Brieselang und das Havelland findet **Norbert Jütterschenke** seit über 20 Jahren für Kaufinteressenten genau das Grundstück, mit dem sie auf Dauer glücklich werden. Immobilienanbietern präsentiert er nur ernsthafte Interessenten. Die Mitgliedschaft im Immobilienverband „ivd“ unterstreicht den Anspruch auf Zuverlässigkeit und Seriosität.

KCI Konzept Consulting Immobilien

Theodor Adorno Weg 13 • 14656 Brieselang

Tel. 03 32 32/3 98 98 • Tel. 01 71/7 77 45 43 • www.massivhaus-kci.de

Bürgermeister	
Bürgermeister Wilhelm Garn	03 32 32/33 80
Sekretariat Katrin Schulz	03 32 32/33 80
Sitzungsdienst Ingrid Ettelt-Gelke Marion von Bresinski	03 32 32/3 38 41 03 32 32/3 38 49
Zentralverwaltung	
FB Leiterin Katleen Liermann	03 32 32/3 38 25
Organisation Norbert Otto Georg Schüler	03 32 32/3 38 14 03 32 32/3 38 22
Administrator Mike Marszalkowski	03 32 32/3 38 47
Gewerbe Elke Werner	03 32 32/3 38 27
Fällgenehmigung Elke Werner	03 32 32/3 38 27
Standesamt Claudia Pegel	03 32 32/3 38 20
Liegenschaften Eveline Kindermann	03 32 32/3 38 44
Wohnungsverwaltung Karin Schenk	03 32 32/3 38 32
Personalwesen Kristin Gajewski	03 32 32/3 38 13
Ordnungswesen Ltg. Annett Winter Matthias Gericke Benny Gutkelch Rainer Gruhn Christian Zylla	03 32 32/3 38 28 03 32 32/3 38 21 03 32 32/3 38 21 03 32 32/3 38 28 03 32 32/3 38 28
Dienstbereitschaft am Wochenende	03 32 32/3 38 60

Bürgerbüro (Meldewesen, Bürgerservice)	
Angelika Brückner	03 32 32/3 38 38
Claudia Pegel	03 32 32/3 38 55
Elke Werner	03 32 32/3 38 27
Fachbereich Finanzen/Soziales	
FB Leiter/Kämmerei Thomas Lessing	03 32 32/3 38 15
Haushalt Bärbel Haumann	03 32 32/3 38 18
Kasse Sabine Dierich Gisela Bujak Heidrun Kranepuhl	03 32 32/3 38 17 03 32 32/3 38 39 03 32 32/3 38 42
Kita/Schulen Ileana Heinz Heidemarie Böhme	03 32 32/3 38 34 03 32 32/3 38 35
Steuern/Abgaben Martina Klos Annika Schöning	03 32 32/3 38 19 03 32 32/3 38 43
Vollstreckung/Fundbüro Marcel Braun	03 32 32/3 38 24
Fachbereich Bauwesen/Brandschutz	
FB Leiter	03 32 32/3 38 30
Bau- und Straßenunterhaltung Petra Dittrich	03 32 32/3 38 29
Beitragswesen Jana Börner Kathrin Samland	03 32 32/3 38 23 03 32 32/3 38 46
Bauleitplanung Torsten Raab Barbara Marzok	03 32 32/3 38 51 03 32 32/3 38 31
Bauhof/Friedhöfe Ltg. Horst Pielka Silvia Pasch	03 32 32/3 38 40 03 32 32/3 38 33
Brandschutz/Feuerwehr Lothar Ruff	03 32 32/3 38 26
Straßen- und Baumkontrolle Norbert Viele	03 32 32/3 38 31

Am Markt 3 • 14656 Brieselang • Tel. 03 32 32/33 80 • Fax 03 32 32/3 38 88

SPRECHZEITEN: Bürgermeister Di. 15-17.30 Uhr

Bürgerbüro Mo./Mi./Fr. 8-12 Uhr • Di./Do. 14-18 Uhr • Fachabteilungen Di. 14-18 Uhr • Fr. 8-12 Uhr

Internet: www.gemeindebrieselang.de

Havelbuch lädt ein



Gelesen wird gern in Havelland. Die Theodor Körner Buchhandlung in Nauen lädt in großzügigen Räumen zum Stöbern ein. Sie bietet das volle Sortiment vom Kinderbuch bis zur neuesten Belletristik zum Anfassen und Anlesen. Man muss also nicht erst mal auf Verdacht bestellen und warten. „Wir führen außerdem die aktuellen Schulbücher und haben in den letzten Jahren beispielsweise die Zebra-Grundschule in Zeestow versorgt“, so Geschäftsführer **Matthias Voigt**, der gebürtiger Brieselanger ist. Die Buchhandlung lädt außerdem mehrmals im Jahr zur Ribbecker Lesestunde ein. Der Online-Shop bietet über 420 000 Buchtitel und Hörbücher sowie 40 000 Zeitschriften und ausgewählte regionale Literatur an. Auf Wunsch wird direkt nach Hause geliefert.

Theodor Körner Buchhandlung
Mittelstraße 4c • 14641 Nauen

Tel. 033 21/45 54 61 • www.havelbuch.de

Bürgermeister

Wilhelm Garn Karl Marx Straße 198 14656 Brieselang 03 32 32/33 80

Bürger für Brieselang

Christian Achilles, Vors.	Nachtigallenweg 14	14656 Brieselang	03 32 32/2 06 74
Sabine Cory	An der Falkenstraße 16	14656 Brieselang	03 32 32/4 15 35
Lutz Kriebel, Vors. GV	An der Falkenstraße 8	14656 Brieselang	03 32 32/3 60 29
Marie-Theres Saremba	Amselweg 19	14656 Brieselang	03 32 32/3 82 64
Jörg Zschimmer	Fichtestraße 122g	14656 Brieselang	03 32 32/2 20 96

CDU

Michael Koch, Vors.	Zetkinweg 2	14656 Brieselang	03 32 34/8 38 24
Daniela Strümpfer	Heideweg 9	14656 Brieselang	01 71/3 68 44 30

Die Linke

Norbert Hentschel, Vors.	Schillerstraße 28	14656 Brieselang	03 32 32/4 18 11
Heinz Bielig	Simmelweg 46	14656 Brieselang	03 32 32/3 90 90
Gudrun Hentschel	Schillerstraße 28	14656 Brieselang	03 32 32/4 18 11
Martha Sulzmann	Birkenallee 8	14656 Brieselang	03 32 32/3 92 03

FDP

Rico Löwe, Vors.	Carl Friedrich Benz Straße 49	14656 Brieselang	03 32 32/2 09 82
Christian Ehrecke	Bredower Straße 7c	14656 Brieselang	01 78/3 47 32 53
Michael Freimuth	Parkweg 22c	14656 Brieselang	03 32 32/2 38 28
Ralf Heimann	Zillleweg 39	14656 Brieselang	03 32 32/2 30 58
Claudia Wegerich	Bredower Straße 7c	14656 Brieselang	03 32 34/83 80

SPD

Norbert Jütterschenke, Vors.	Theodor Adorno Weg 13	14656 Brieselang	03 32 32/3 98 04
Simone Dekarz	Bahnstraße 57a	14656 Brieselang	03 32 32/18 94 72
Michael Förster	Pappelallee 27e	14656 Brieselang	03 32 32/3 95 76
Regine Groß	Jochen Weigert Straße 58	14656 Brieselang	03 32 32/2 22 45
Karsten Schlichte	Schwarzer Weg 7	14656 Brieselang	0 33 21/4 60 02 80

EIS BELEBT DEN MARKT

Leckeres Eis in der Waffel und im Becher – das hat in Brieselang bisher gefehlt.

Konnte man bei der Eröffnung von Janny's Eis in Brieselang im März 2010 durch **Olaf Sauerland** und seine Mitstreiter noch von einem wahrhaft eisigen Vergnügen sprechen, ist die Eisdiele am Markt inzwischen ein beliebter Anziehungspunkt für Jung und Alt, der zu seinen vielen Stammkunden einen eisverliebten Bürgermeister **Wilhelm Garn**



Eis ist die Leidenschaft des netten Teams um Olaf Sauerland. Für Kita-Gruppen wird gern eine Stunde eher geöffnet.

zählt. Janny's Eis lädt zum Genießen drinnen und bei schönem Wetter draußen ein. Wenn die Sonne scheint und die Tische im Freien stehen, kommt im „Herzen von Brieselang“ mediterranes Wohlfühl-Ambiente auf.

17 Eissorten, diverse Eisbecher, verschiedene Kaffeesorten sowie Milch- und Fruchtsakes sorgen dafür, dass jeder das Passende findet. Die eisigen Renner sind Schoko-, Erdbeer- und Zitroneneis.

Wer gern etwas Neues probiert, freut sich über Geschmacksrichtungen wie Apfel-Mohn und Mango-Chili-Bambus. Angedacht ist, in der kalten Jahreszeit das bewährte Angebot durch Crêpes, heiße Waffeln und Glühwein zu ergänzen.

Janny's Eis in Brieselang Olaf Sauerland
 Am Markt 9 • 14656 Brieselang
 Tel. 03 32 32/1892 40
www.jannys-brieselang.de
 Mo.-Sa. 11-22 Uhr • So. 12-22 Uhr

„WIR FREUEN UNS AUF DIE ZUKUNFT!“

Lange musste die Fangemeinde warten – doch nun gibt es den Blick ins All ganz neu und bald sogar im Quartett. Ein renommierter Brieselanger Autor erlebt damit seine Renaissance.

Carlos Rasch, einer der Pioniere der Science Fiction Literatur der DDR, ist wieder zu haben. Der „Projekte Verlag“ in Halle wurde auf den in Brasilien geborenen Brieselanger aufmerksam: „Ich habe mehreren Verlagen meine

Manuskripte angeboten, nur ausgerechnet dem Projekte Verlag nicht. Ich dachte vom Namen Projekt her kommend, die wären ein architektonischer Fachverlag“, schmunzelt Carlos Rasch.

Dieser Verlag bringt nun den vierbändigen Zyklus „Raumlotsen“ heraus. Mittlerweile sind „Zurück zum Erdenball“, „Orbitale Balance“ und ganz neu „Daheim auf Erden“ erschienen und über den Buchhandel zu beziehen. „Das vierte Buch dieser Reihe

kommt dann zu Weihnachten in den Handel“, berichtet der 78-jährige Autor.

Spannend macht die utopischen Erzählungen der besondere Stil des gelehrten Nachrichten-Journalisten.

Carlos Rasch blickt mit wissenschaftlichem Auge in die Zukunft. Manche Visionen haben sich mittlerweile erfüllt. So schrieb er von Menschen, die in Raumstationen über einen längeren Zeitraum leben. Heute haben wir mit der Station ISS ein „Fenster im All“, das Wissenschaftler aus vielen Nationen nutzen.

Wenn sie zurück kommen, berichten sie oft über den neuen Blick auf die Erde. Und genau darum ging es Carlos Rasch schon immer: Das Heute aus dem Blickwinkel eines möglichen Morgen zu betrachten. Und in ein Morgen einzutauchen, das bald schon heute sein könnte: „Vielleicht in 30 Jahren, vielleicht in 100 Jahren, wer weiß“, schmunzelt der Erfolgsautor, der es in den 1960-er Jahren zu Millionenauflagen gebrachte hatte. Dass es in den Geschichten oftmals humorvoll und dann wieder spannend menschelt, gibt ihnen den besonderen Charme, der die Handschrift des Bestseller-Autors ausmacht. Schließlich ist Carlos Rasch Optimist: „Mein Motto ist: Wir freuen uns auf die Zukunft.“

Infos:

Tel. 03 32 32/4 16 57



Der 78-jährige Bestseller-Autor Carlos Rasch ist wieder zu haben: Gerade soeben erscheint sein vierbändiger Zyklus „Raumlotsen“.

METERLANGE BRIEFE FÜR CASTING-STAR

Verliebte Mädchen können viel: Etwa einen Brief schreiben, der mehrere Meter lang ist!

Zielscheibe von derart rekordreife Liebesbekundungen ist der Brieselanger Schüler **Niklas Dennin**. Und das, obwohl der angehende Popstar bereits in festen Händen ist. Dennoch freut er sich: „Das ist sehr süß.“

Während er mit Gesangs-Partnerin **Elif Demirezer** bei der Pro7-Casting-Show „Popstars“ den ersten Platz haarscharf verpasste, fand er im Zuge seines Casting-Abenteuers in der Kollegin **Elena** aus Meckesheim bei Heidelberg die große Liebe. „Wir sehen uns jedes Wochenende. Entweder sie kommt zu mir nach Brieselang oder ich besuche sie zu Hause“, strahlt Brieselangs angehender Jungstar.

Damit hat ihm „Popstars“ viel mehr gebracht als seinen großen Konkurrenten: Die bekamen zwar als „Some & Any“ einen Plattenvertrag, doch sind längst zerstritten und in der Versenkung verschwunden. Einen Erfolg wie mit der Entdeckung der „No Angels“ in der ersten Staffel im Jahr 2000 schaffte die Show nie mehr.

Keine Ahnung vom Singen

Jedenfalls war der erste Versuch von Niklas Dennin, richtiger Popstar zu werden, äußerst abenteuerlich: „Ich war im Vorfeld eines Berliner Rockkonzerts auf Elif Demirezer gestoßen und mit ihr ins Gespräch gekommen. Aus einer Laune heraus beschlossen wir, uns bei einer Casting-Show zu bewerben.“

Nach dem Motto, „Frechheit siegt“, waren die beiden bei der ersten Vorauswahl in Berlin-Mitte auf Anhieb erfolgreich. Dabei ging es ums Singen, und davon hat zumindest Niklas Dennin mit seinem großen Hobby Fußball gar keine Ahnung: „Ich war in keiner Band, habe bestenfalls unter der Dusche gesungen, wenn es keiner hörte. Notenlesen kann ich heute noch nicht“, offenbart der Schüler am Lise-Meitner-Gymnasium in Falkensee.

Doch offenbar waren bei Pro7 Erfahrung, Musikalität und entsprechende Vorbildung nicht gefragt.

Niklas Dennin wäre fast Superstar geworden. Mädchenschwarm ist er nach wie vor, wie dieser rekordverdächtig lange Fan-Brief zeigt.



Tränen in Las Vegas

Die beiden Kandidaten bestanden mühelos alle weiteren Auswahlverfahren und wurden schließlich zu einem Training in die USA eingeladen. „Wir waren in dem riesigen Hotel Stratosphere in Las Vegas untergebracht“, schwärmt Niklas Dennin noch heute. „Zum Glück standen mein Schulleiter und meine Eltern hinter mir, denn das Training dauerte zwei Monate“, erinnert sich der 17-Jährige. „Wir hatten sogar einige kleinere Auftritte, unter anderem auf einer großen Bühne in der Fußgängerzone. Die Kamera war aber immer dabei. Es stimmt, dass man unter einem unheimlichen Druck war. Die Gefühlsausbrüche, die gefilmt wurden, waren echt. Ich glaube aber, dass wir bewusst in Situationen gebracht wurden, wo man einfach mal losheult.“

Heiße Liebe in New York

Nach dem Aufenthalt in der Show- und Spielermetropole ging es in den Bus: „Wir fuhren quer durch die USA nach New York. Dort wurden die Duos zusammengestellt.“

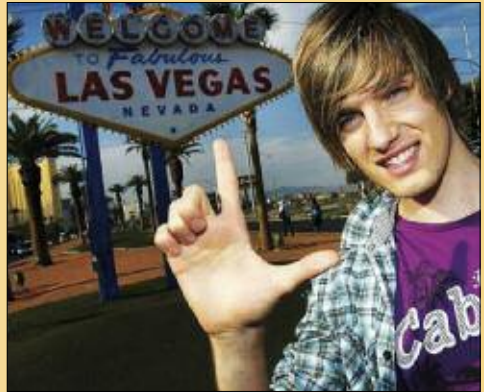
Niklas Dennin kam künstlerisch mit Elif Demirezer zusammen. „Viele dachten, wir hätten privat was. Andere meinten, wir verschweigen dies, weil ich sonst nicht als Mädchenschwarm taugt“, erinnert sich der Brieselanger. Dabei war es ganz anders: Auf der Tour umarmten sich Mitbewerberin Elena und Niklas, ohne dass es jemand mitbekam.

Erfolg durch Misserfolg?

Die Endausscheidung der Casting-Show fand in der Arena Oberhausen statt, die 13 000 Personen fasst. Mit dabei war Mega-Star **Rihanna**. Das Duo aus dem Berliner Raum war bis zuletzt der Favorit.

Um ein Haar hätten es Niklas Dennin, noch immer ohne Gesangsausbildung, und seine attraktive Partnerin geschafft, als deutsch-türkisches Multi-Kulti-Gesangsduo zu überzeugen. Doch dann kam es unter dubiosen und vielfach kritisierten Umständen doch anders, die Favoriten wurden „nur“ zweite.

Heute ist sich Niklas Dennin bewusst, dass ihn die Enttäuschung sogar weiterbringen kann. Er versucht Energie ins Abitur zu stecken, hat sich aber parallel bei einer Babelsberger Schauspielervermittlung angemeldet: „Die empfinden



Niklas Dennin schaffte, wovon alle Entertainer und Stars träumen: Im Show-Paradies Las Vegas aufzutreten.

mich so: Hallo Niklas, wir kennen Dich, aber Du kennst uns noch nicht. Jetzt stehe ich auf der Liste.“

Immer hoch hinaus

Niklas Dennin hat die Höhenflüge keineswegs aufgegeben: „Wenn es mit der Schauspielerei nicht klappen sollte, dann würde ich gerne Fluglotse werden“, berichtet er. Ob luftige Höhen oder Höhen und Tiefen einer Star-Karriere, über eines ist sich der Brieselanger klar: „Ich bin bodenständig und bleibe es. Ich halte nichts von teuren Restaurants und habe nach wie vor den gleichen Freundeskreis.“

Allerdings, über Fan-Post und seine Rolle als „Mädchenschwarm“ freut er sich immer noch.

Infos: Tel. 01 71/9 57 01 50



Statt dem ersten Platz bei Popstars mit schnell vergänglichem Ruhm fand der Brieselanger in der Mitkandidatin Elena die große Liebe.

VIELFÄLTIGER SPORT MIT SPASS

Sport ist gesund, macht Spaß und gehört zu sehr beliebten Möglichkeiten, sich aktiv und fit zu halten.

Das gilt ohne Altersgrenzen und deshalb ganz besonders auch für Kinder und Jugendliche. Die haben **Katja** und **Andreas Senger** beispielsweise mit Leichtathletik besonders im Blick. „Kinder mit Spaß an der Bewegung sollen einfach vorbeikommen.“ Allein bei der Leichtathletik treffen sich 48 Kinder in verschiedenen Gruppen auf dem Sportplatz. Die neue Laufbahn wirkt sich prima auf die Motivation aus. „Wir ergänzen hier den Schulsport unter dem Aspekt des Ge-



Beim Leichtathletik-Training nutzen die Kinder die Vorzüge des neuen Sportplatzes.

sundheitssports.“ Im Kursangebot sind Breakdance und Hip-Hop für Kinder, Jugendliche und junge Erwachsene. Bei Ballett und orientalischem Tanz ist jetzt wieder ein Neueinstieg möglich. Sehr beliebt ist das Fitnessgeräte-Training.

Nach Fitnesscheck und genauer Einweisung kann hier

jeder nach dem eigenen Zeitbudget zwischen 8 und 24 Uhr etwas für Gewichtsreduzierung, Ausdauer und Kraft tun.

miniathletics
Katja und Andreas Senger
 Thälmannstraße 67
 14656 Brieselang
 Tel. 03 32 32/3 69 23
 Fax 03 32 32/2 13 91
www.miniathletics.de

Steuerberater vor Ort



Gewerbetreibende und Freiberufler können oft die steuerlichen Konsequenzen ihres Handelns nicht überblicken. Steuerberater **Jörg Rolle** wird in seiner Berufspraxis immer wieder mit Fällen konfrontiert, in denen

versäumt wurde, Gestaltungsmöglichkeiten auszunutzen, und kann dann nur noch „rettend“ beraten. Professionelle Steuerberatung besonders bei Gründung oder wichtigen Weichenstellungen sollte für jeden Unternehmer eine Selbstverständlichkeit sein. Jörg Rolle und sein Team erstellen auch die laufende Finanz- und Lohnbuchführung inklusive aller Abschlüsse sowie alle betrieblichen und selbstverständlich auch privaten Steuererklärungen.

Steuerberater Jörg Rolle
 Zeisigweg 15 • 14656 Brieselang
 Tel. 03 32 32/2 29 05 • www.steuerrolle.de

Telefon und Computer

Guter Service in den heute so wichtigen wie undurchschaubaren Bereichen Telefonie und Computer ist in Brieselang nicht weit weg



und nicht überteuert, weil es hier direkt vor Ort flotte Experten in Sachen Mobiltelefon, Festnetz, Computer und DSL-Internetanbindung gibt. „Wir begleiten bei der Umstellung auf das neue PC-Betriebssystem Windows 7, rüsten Computer auf, richten das Internet so ein, dass es funktioniert und sind vor allem Ansprechpartner bei allen Fragen rund um das Telefon“, informiert **René Kriening**. Wenn hier Verträge auslaufen oder noch sehr alt sind, ist es oft möglich, auf günstigere Tarife umzustellen. „Insbesondere Vodafone bietet dabei sehr gute Kombinationsmöglichkeiten mit prima Sparpotenzial“, so René Kriening.

KK-Computer René Kriening
 Thälmannstraße 2 • 14656 Brieselang
 Tel. 03 32 32/2 04 00 • www.kk-computer.net
 Mo.-Fr. 12-20 Uhr • Sa. 10-15 Uhr

SEKRETÄRIN OHNE ÄRGER

Muss sich jeder Handwerker, Einzelunternehmer, Existenzgründer, Freiberufler oder Chef einer kleinen Firma wirklich selbst um alle anfallenden Büro- und Organisationsarbeiten kümmern oder extra eine eigene Sekretärin einstellen, mit all dem Ärger, der dann droht?

Viel effektiver ist, wenn man sich nicht um den sogenannten „Bürokram“ kümmern



Der flexible Büroservice spart Personalkosten, Büromieten und eigene teure Bürogeräte.

muss und alle typischen Sekretariatsarbeiten dem qualifizierten Team um **Jutta Richter** überlässt. Diese Auslagerung der typischen Büroarbeiten spart dem Unternehmer Zeit und Kosten. Es entfällt die Anmietung von zusätzlichen Büroräumen sowie die ständige Besetzung eines Anlaufpunktes oder Sekretariats einschließlich Urlaubs- und Krankheitsvertretung.

Jutta Richter übernimmt beispielsweise den alltäglichen Telefonverkehr, die persönliche Kundenbetreuung, die Absprache von Terminen, das Erstellen von Rechnungen, Angeboten, Mahnungen und Gehaltsabrechnungen sowie das Buchen laufender Geschäftsvorfälle. Unter dem Strich muss so nur die Arbeit bezahlt werden, die tatsächlich geleistet wird.

BüroDienstleistungen Jutta Richter
Bahnstraße 60 • 14656 Brieselang

Tel. 03 32 32/2 32 19 • Fax 03 32 32/2 32 50
www.bdl-richter.de



Kranichnest hilft Familien

Der Arzt verordnet Familienpflege, wenn beispielsweise Mütter krank sind und Kinder versorgen müssen oder es Probleme während und nach der Schwangerschaft gibt. Die Familienpflege von **Margit Kranich** unterstützt dabei, den Alltag zu bewältigen. Von Kinderbetreuung einschließlich Arztbesuchen oder Freizeit über hauswirtschaftliche Tätigkeiten wie Kochen oder Wäsche hält sie alles in Schwung. Diese Hilfe kann bei der Krankenkasse unter Vorlage der ärztlichen Verordnung beantragt werden. Außerdem sind die Familienpflegerinnen im Einsatz, um Senioren in der Freizeit zu betreuen oder bei der Hauswirtschaft zu helfen. Auch Verhinderungspflege ist möglich.

DAS KRANICHNEST • Margit Kranich
Staatlich anerkannte Familienpflegerin
14621 Schönwalde-Glien
Tel. 03 32 30/2 05 07
www.kranichnest-familienpflege.de

Neu gestrickt

Sabine Kähne-Pieruschka ist mit ihrer Wollstube an den Platz des Friedens am Bahnhof gezogen. Hier präsentiert sie in vergrößerten Räumen und gut sichtbar durch die hellen Schaufenster das überregional gefragte große Sortiment an exklusiven Wollarten und Qualitätsgarnen sowie hochwertigen Kurzwaren. Exklusive Taschen, bunte Ringelsocken, individuelle Schultertücher und Accessoires ergänzen das Angebot. Wer möchte, kann Stricksachen nach Wunsch sogar in Auftrag geben. Jeden Mittwoch trifft sich hier die Strickgruppe. Einmal monatlich wird gesponnen und gefilzt. So entsteht ganz nach den eigenen Vorstellungen absolut schicke Wohlfühlmode.



Wollstube Brieselang • Sabine Kähne-Pieruschka
Platz des Friedens 1 • 14656 Brieselang
Tel. 03 32 32/7 92 14 • www.wollstube.net

„EIGENTLICH MACHE ICH MIR NICHTS AUS SEX“

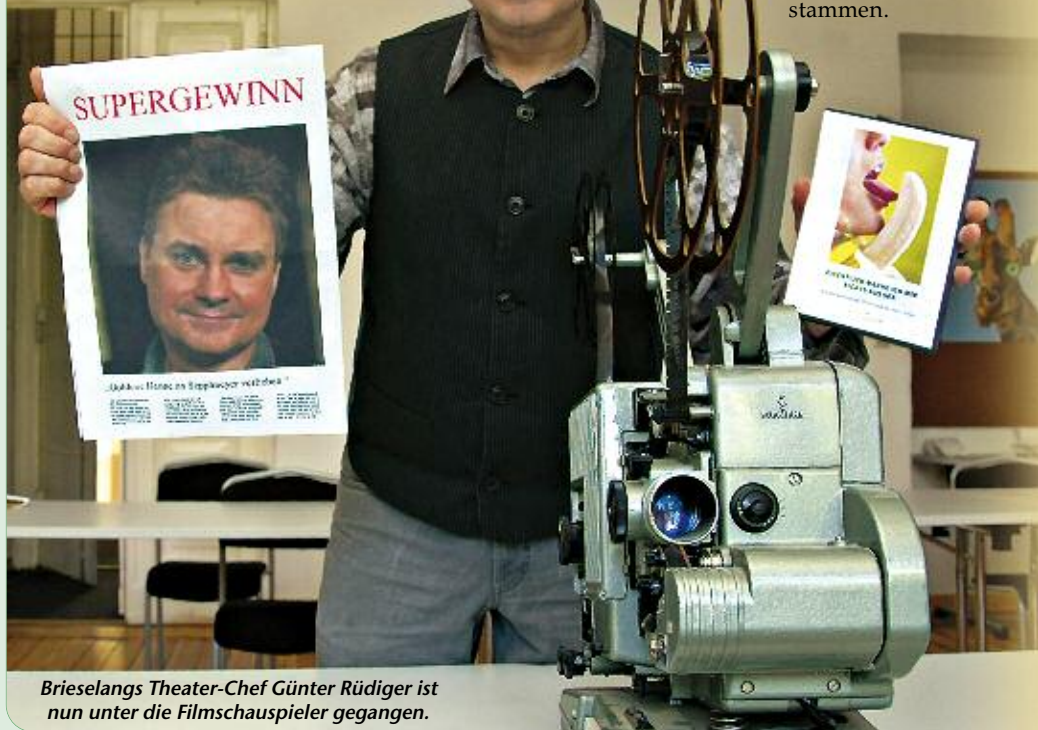
In Brieselang kennt man ihn als erfolgreichen Theater-Leiter. Die Berliner wissen ihn als Schauspieler zu schätzen. Kommt jetzt die große Filmkarriere?

Günter Rüdiger ist einer der Stars mit Hauptrolle in der zeitkritischen Komödie „Eigentlich mache ich mir nichts aus Sex.“

Der Film feierte im Juni 2010 im Kunstkino „Blow Up“ in Prenzlauer Berg Premiere – und stieß auf ein begeistertes Publikum. „Es geht um einen Berliner, der plötzlich im Lotto gewonnen hat und dadurch viele neue Freunde bekommt“, schmunzelt Günter Rüdiger. „Der Film basiert auf einem Stück von **Mario Krüger**“, berichtet Rüdiger. Der Berliner ist im Hauptberuf Schauspieler und fest bei den Karl-May-Festspielen in Bad Seeeberg engagiert, wo er in der Rolle des komischen Greenhorn die Leute zum Lachen bringt.

Offenbar wollte Krüger mal für Spaß auf der Bühne ohne Winnetou und Old Shatterhand sorgen und dachte sich das Ein-Personen-Stück aus. Dabei sollten im Hintergrund Video-Sequenzen laufen. „Es entstand die Idee, dass diese kleinen Filme ein gutes Thema für die Abschlussarbeit von Filmstudenten der VHS wären“, berichtet Günter Rüdiger über die Hintergründe. „Der Kurs entschied sich aber dafür, das Stück umzuschreiben und einen richtigen Film daraus zu machen. Als Regisseur konnte

Jörg Gförer gewonnen werden, der durch den Walraff-Film ‚Ganz unten‘ bekannt ist“, so der Brieselanger Theater-Phönix-Chef. Die Musik schrieb der Spandauer **Bert Hilby**, aus dessen Feder Songs für die Phönix-Produktion „Das Nachtgespenst“ stammen.



Brieselangs Theater-Chef Günter Rüdiger ist nun unter die Filmschauspieler gegangen.



Brieselangs neuer Filmstar, Phönix-Theaterchef Günter Rüdiger, freut sich über seinen ersten „Mini-Oscar“.

Die Produktion übernahm die Berliner Contra Medienwerkstatt, dessen Chefs **Oliver Bodenhaupt** und **Robin Bodenhaupt** zusammen mit Jörg Gförer den Kurs leiteten.

Nun hat Brieselangs Theater-Chef gute Chancen, als Filmstar bekannt zu werden: Nach dem Erfolg in Berliner Szene-Kinos soll der Streifen auf Festivals gezeigt werden. „Wenn sich dabei ein Verleih findet, haben wir gute Chance auf weitere Verbreitung“, freut sich Günter Rüdiger.

Außerdem soll der Film auf DVD erhältlich sein. Das könnte für die Brieselanger ein Trost dafür sein, dass das Theater Phönix momentan nur behelfsmäßig zu Vorstellungen einladen kann. „Wir waren in geduldeten Räumen einer insolventen Firma. Nun mussten wir dort raus und können in der Robinson Grundschule unregelmäßig spielen. Als Alternative habe ich nun das Zimmertheater Steglitz übernommen.“

Am 7. November 2010 wird Rüdiger mit einem Balladenabend in Brieselang wieder auftreten. Beginn ist 16 Uhr.

Nun hofft Brieselangs Film-Star mit den Theater-Enthusiasten, dass sich bald neue Räume fürs Phönix-Theater finden. Bürgermeister **Wilhelm Garn** hat seine Unterstützung zugesagt.

Infos: www.beam.to/guenter.ruediger

Immer überraschend

Antje Falatik hat die „Vier Jahreszeiten“ ausgedehnt. Nun kann man auf doppelt so großer Fläche in Ruhe stöbern, um für sich oder für andere was Nettes zu finden. Zu Kerzen, Keramik, Bildern, Figuren, Dosen, Schalen, Girlanden, Tüchern, Schildern sowie vielen anderen Accessoires, mit denen das Heim eine eigene Note bekommt, werden jetzt zusätzlich wohlschmeckende Teesorten und Dipp sowie Ansatzschnaps und Salatöle angeboten. Etwas ganz besonderes ist die Poesie für Büro und Küche. Zum Entspannen gibt es ganz neu Kaffee auf der Terrasse.

**Vier Jahreszeiten • Inh. Antje Falatik
Forstweg 5 • 14656 Brieselang**

**Tel. 03 32 32/7 88 29 • Fax 03 32 32/2 33 46
www.vier-jahreszeiten-brieselang.de**



Gerne geholfen

Ronald Gerner kommt, wenn Arbeit im Bereich Garten, Haus und Grundstück anliegt. Er ist ein flexibler und versierter Allrounder. Als gelernter Gas- und Wasserinstallateur kennt er sich außerdem prima mit Heizung, Bad und Dusche aus. Bei ihm kann man ebensogut Hausmeisterarbeiten in Auftrag geben. Vor allem aber sorgt er für Freizeit nach der Arbeit, denn er übernimmt Heckenschnitt und Rasenmähen, Außenreinigung und Fensterputz, Aufstellen von Gartenhäusern, Carports und Zäunen. Bei Wege- und Terrassenarbeiten ist er ebenfalls oft gefragt.

**Haus- & Gartenservice Ronald Gerner
Vorholzstraße 43 • 14656 Brieselang**

**Tel. 03 32 32/1896 34 • Tel. 01 78/1 45 61 15
www.ronald-gerner.de**



MIT FUSSBALL DEUTSCHLANDWEIT ERFO



Schulleiter Christof Kürschner ist zurecht stolz, dass die Brieselanger Oberschule gleich zweimal deutschlandweit ausgezeichnet wurde.

Den ganzen Aufwand mit der Fifa-WM in Südafrika hätte man sich eigentlich sparen können: Denn bevor es damit so richtig losging, hatte Brieselang schon gewonnen! Und zwar nicht einen, sondern gleich zwei „Pokale“.

Die dortige kleine Hans Klakow Oberschule mit ihren nur gerade 170 Jugendlichen, denen 2010 sogar die zehnte Klasse fehlt, sorgte deutschlandweit und sogar im fußballbegeisterten Südamerika für Furore.

Fußball in Chile

Das verdankt sie einer besonderen Art des „Kampfs um runde Leder“. Das weltweite Aufsehen erregten die Brieselanger mit „Straßenfußball“. Damit

begeisterten die Jugendlichen in Deutschland und sogar in Chile.

Ausgerechnet ein Mathematik- und Physiklehrer machte sich um dieses Engagement verdient. Schulleiter **Christof Kürschner** liebt nämlich außer nüchternen Zahlen sportliche Rundungen. Insbesondere solche, die ein wenig aus der Reihe fallen: „Bei Straßenfußball sind Toleranz, Teamgeist und Fairness ebenso wichtig wie das sportliche Geschick. Hier spielen Jungs und Mädchen zusammen. Schießt ein Junge ein Tor, so wird das erst gewertet, wenn in der Mannschaft ein Mädchen ebenfalls trifft. Nach dem Spiel setzen



LGREICH!

sich alle zusammen und besprechen, wer Fairness-Punkte erhält.“

Erfolgreich auf die sanfte Tour

Mit dieser sanften Variante des oftmals rüden Fußballs konnten die Brieselanger sogar im südamerikanischen Fußball-Land Chile „punkten“. Dort spannen die Brieselanger Kontakte zu einer Schule in einem Armutsviertel. Im September 2009 reiste eine „Delegation“ aus Deutschland in das Land. Dabei waren neben dem Schulleiter der Sportlehrer **Uwe Große** und die Schüler **Lars Tiede**, **Steven Gierach**, **Jan-Lukas Abraham**, **Maximilian Markwardt**, **Elena Erdt**, **Jennifer Tiede**, **Jennifer Obarowski** und **Charleen Franik**. Die ganze Schule bereitete die Reise mit Projektwochen vor. Anschließend berichteten die Jugendlichen den Mitschülern. „Nun besteht ein regelmäßiger Kontakt per Skype und Mail. Wir hoffen, dass die Chilenen bald zu uns kommen können“, so Christof Kürschner.

Kuschel-Schule

Das Projekt war Teil einer demokratischen Neuausrichtung der Schule. So wurden Schülerräte gebildet, die aktiv ins Schulleben einbezogen werden. „Die Schüler erarbeiteten eine Selbstverpflichtung, die die bisherige Hausordnung ersetzt. Sie wurde zur Abstimmung vorgelegt. 85 Prozent unterschrieben sie“, so der Schulleiter. Die neue „Kuschel-Schule“ setzt aufs



Wo erst Vorbehalte waren, entstanden Freundschaften, die immer noch gepflegt werden.

Wohlfühlen, denn „dann macht Lernen Spaß und der Erfolg ist größer“. Kürschner will zeigen, dass seine Ober-schüler damit und durch frühzeitige Berufsvorbereitung charakterlich und mental fit fürs Leben nach der Schule sind.

Zwei Preise in einem Jahr

Diese Mischung aus demokratischem Engagement, Internationalität und Bekenntnis zu Offenheit und Fairness brachte die kleine Schule deutschlandweit ganz groß heraus. Sie bekam den ersten Preis beim landesweiten Wettbewerb

„Fair bringt mehr“. Wenig später gewannen sie den bundesweiten renommierten „Hildegard Hamm-Brücher-Preis für Demokratie lernen und erfahren“. Damit hat die Brieselanger Hans Klakow Oberschule bewiesen, dass Fußball es nicht nur schafft, Menschen zusammen zu bringen, sondern Demokratie zu befördern. Zweiteres haben die Star-Kicker der Nationalmannschaften bisher noch nicht zuwege gebracht!

Infos:

www.oberschule-brieselang.de
Tel. 03 32 32/4 14 10



In Chile kamen sich Brieselanger und Kinder aus den Armenvierteln näher.

Unsere Leistungen im Überblick:

- Antennenanlagen
- Alarmanlagen
- Baustrominstallation
- Blitzschutzanlagen
- Daten- und Kommunikationsanlagen
- Elektroinstallationen für Haushalt und Gewerbe
- Elektrische Fußbodenheizung
- Messebau
- Nachtspeicheranlagen
- Wechselsprechanlagen
- Kompetente Beratung und fachgerechte Ausführung

El-Hei-Sa Bau GmbH Brieselang

Forstweg 28, 14656 Brieselang
Tel. 03 32 32/4 15 01, Fax 03 32 32/4 15 02
www.el-hei-sa.de, el-hei-sa@t-online.de

Elektroanlagen



Von A wie Antennenanlage bis Z wie Zeitschaltuhr übernimmt das El-Hei-Sa-Team professionell jede Bauausführung.

Pool für jeden Garten



Badespaß im eigenen Garten lässt sich mit den Rund-, Oval- und Rechteckbecken vom Heimo-Schwimmanlagen-Vertrieb auf jedem Grundstück bezahlbar realisieren. **Herbert Klauschke** hat jetzt den in der Region gut bekannten Brieselanger Schwimmbecken-Spezialisten übernommen. Er steht mit Rat und Tat von der Auswahl bis zur Aufstellung der bis zu 12,5 Meter langen und bis 1,5 Meter tiefen Pools oder der Installation einer Überdachung zur Seite. Bei ihm gibt es preisgünstig Verbrauchsmaterialien wie Chlorprodukte oder Algenmittel sowie Zubehör wie Beckenrandsteine, automatische Bodensauger oder Filteranlagen. Die meisten Produkte können zudem über die Internetseite bezogen werden.

Heimo-Schwimmanlagen-Vertrieb

Herbert Klauschke

Brieselanger Straße 17 • 14656 Brieselang
Tel. 03 32 34/2 60 63 • www.heimopool.de



Heizung muss funktionieren

Sven Ryll kennt sich mit Heizungen, Gas- und Wasserinstallation sowie Solaranlagen und alternativen Energien bestens aus. Er kalkuliert exakt welche Variante auf Dauer am günstigsten ist und sorgt dann für die perfekte Montage der Anlage. Außerdem hat er viel Erfahrung, wenn es um senioren- und behindertengerechte Bäder und WCs geht. Er war schon oft bei der Altbausanierung gefragt und weiß, wie man hier zu optisch ansprechenden und dennoch komfortablen Lösungen kommt. Der Installateur- und Heizungsbaumeister ist im Notfall immer schnell zur Stelle.

Hauptechnik Ryll • Heizung Sanitär Gas
Gutenbergweg 1 • 14656 Brieselang
Tel. 03 32 32/2 38 39 • Fax 03 32 32/2 36 24

NOTDIENST VOR ORT

Im Kalten möchte nun wirklich keiner sitzen, wenn der Winter kommt. Allerdings versagt so manche Heizung gerade dann ihren Dienst, wenn man es am wenigsten gebrauchen kann.

Ruft man den Notdienst vor Ort, kommt die Hilfe nicht aus der Entfernung von vielen



Detlef Weiss kommt ganz neu mit rotem Werkstattwagen und kümmert sich um Heizung, Sanitärinstallation sowie Solaranlage.

Kilometern, sondern schnell und zuverlässig. **Detlef Weiss** hat eine 30-jährige Erfahrung mit Heizungen. So sind ihm selbst ältere oder seltene Anlagen, bei denen die Hersteller teilweise vom Markt verschwunden sind, ebenso wenig ein Buch mit sieben Siegeln wie ganz moderne Aggregate. Generell rät er zur regelmäßigen Wartung, weil das vor Ausfällen schützt und man durch richtig eingestellte Brenner sowie gesäuberte Kesselflächen den Verbrauch um bis zu 20 Prozent senken kann. Neben Notdienst und Wartung sind bei ihm die Neuinstallation und Reparatur von Heizungs- sowie Sanitäranlagen einschließlich der Einbeziehung der Sonnenenergie in besten Händen. Ein weiterer Schwerpunkt sind Wasser- nachbehandlungsanlagen.

Heizungsdienst Weiss

Fichtestraße 38 a • 14656 Brieselang

Tel. 03 32 32/2 15 09 • Tel. 01 72/3 90 19 75

www.heizungsdienst-weiss.de

Klarheit über Immobilien



Nur eine umfassende und sorgfältige Wertermittlung schafft Klarheit, wie viel Haus oder Grundstück wirklich wert sind.

Als öffentlich bestellte und vereidigte Sachverständige schätzt Dipl.-Ingenieurin **Heike Beyer** den Verkehrswert von Objekten wie beispielsweise Ein- und Mehrfamilienhäuser, Eigentums-

wohnungen, Gewerbeobjekte oder von unbebauten Grundstücken. Die marktgerechte Bewertung nutzen Privateigentümer ebenso wie Gerichte, Banken, Bauträger und Entwicklungsgesellschaften. Sie bildet die Grundlage für Kauf und Verkauf, Vererbung, Scheidung oder Beleihung.

Dipl.-Ing. Heike Beyer
Grundstückswertermittlung

Wustermarker Allee 1 • 14656 Brieselang
Tel. 03 32 32/2 05 80 • www.beyer-gutachten.de

Schnelle Hilfe fürs Glas

Zu den Notrufnummern, die man parat hat, sollte die eines Glasers dazugehören. „Gehen Scheiben kaputt, ist Soforthilfe nötig. Wir



kommen sogar nachts, bewahren mit einer Notverglasung vor weiterem Schaden und rechnen direkt mit der Versicherung ab“, so Glasermeister **Stephan Morabel**, der die traditionsreiche Glaserei Bietz-Hoth in dritter Generation führt. Neben Reparatur- und Neuverglasungen für Fenster und Türen sorgt die Glaserei für Spiegel und Spiegelwände, Glasvitrinen sowie Bildeinrahmungen, Duschabtrennungen, Ganzglasduschen und Waschbecken aus Glas. Per Internet kann man sich Glas und Spiegel genau zuschneiden und nach Hause liefern lassen.

Glaserei-Bildrahmerei Bietz-Hoth GmbH

J.-F.-Steege-Siedlung 6 • 14656 Brieselang

Tel. 03 32 32/2 10 05

Goethestraße 78 • 10623 Berlin-Charlottenburg

Tel. 030/3 13 01 11

Notruf Tel. 01 73/2 09 14 62

www.Glaserei-Bietz-Hoth.de

SCHÖNHEIT MIT KAMPF- GEIST



Selbst wenn Fußball im Fußball-Jahr 2010 in aller Munde ist: Diese Beine sind einfach zu schön, um „nur“ hinter einem Ball herzujagen!

Somit hatte es durchaus was Gutes an sich, dass **Michelle Böttcher** aufgrund einer Knieverletzung doch kein Fußballstar wurde. Dabei hatten die Meister-Macher von Turbine Potsdam schon Lunte gerochen und wollten die Brieselangerin für ihren Verein gewinnen. Diese hatte schon von Kindesbeinen an Kampfgeist bewiesen: In der Zeebra-Grundschule begeisterte sie sich für Tischtennis, auf der Hans Klakow Oberschule für Badminton und Fußball.

Nun setzt die attraktive mittlerweile 17-jährige Brieselangerin ihre schönen Beine und andere Reize bevorzugt woanders ein: Sie räkelt sich mit



viel Freude vor der Linse angesagter Fotografen: „Mich reizt zu sehen, was andere aus mir machen. Ich finde es ungemein spannend, wie unterschiedlich man aussehen und wirken kann, je nachdem, welchen Ansatz der Fotograf hat.“

Auf die Idee wurde sie von der Freundin ihres Bruders gebracht. Ihr erstes Foto-Shooting war mit 16 Jahren. Die damalige Schülerin an der Hans Klakow Oberschule ließ sich per Body Painting in ein Kunstwerk verwandeln. Von ihr gibt es sexy Bilder vom fotografierenden Feuerwehrmann **Peter Dvorak**. Ganz neu posiert sie für Werbeaufnahmen für Damenmode. „Das sollen Plakate werden“, strahlt sie.

Michelle Böttcher will aber mehr als vor der Linse brillieren. Sie liebt es ebenso, selbst durch den Sucher zu blicken



und ihre Mitmenschen in interessanten Posen ins Bild zu setzen. Nur schade, dass wir sie vielleicht schon bald nur noch selten sehen werden. „Mein derzeitiger Berufswunsch ist die Bundeswehr“, verblüfft sie. Dabei hat sie einen einleuchtenden Grund: „Dort kann ich meinen Kampfgeist einsetzen und zugleich Fotografin werden.“ Bis es soweit ist, verzückt sie erst mal mit ziemlich kühlen aber sehr süßen Rundungen – als Verkäuferin bei Janny's Eis, Brieselangs neuer angesagter Eisdele. Und vielleicht kommt doch noch der ersehnte Model-Durchbruch, dann muss die Truppe sicher eine andere Schönheit suchen.

Infos: Tel. 015 78/7 94 86 95
www.model-kartei.de/sedcard/modell/165001



Die schöne Michelle Böttcher liebt den Blick vor und hinter der Kamera. Fast wäre die Brieselangerin Fußball-Star bei Turbine Potsdam geworden.

Der besondere Tipp



Schick für die ganze Familie bietet der Salon am Markt.

Charmanter Chic

Die versierten Friseurinnen von „Coiffeur und Schönheitspflege“ verstehen ihr Handwerk bestens und sind immer auf dem neuesten Stand, was die aktuellen modischen Trends in Schnitt, Farbe und Aussehen betrifft. „Dafür besuchen wir ständig Weiterbildungen“, so die junge und innovative Geschäftsführerin **Mandy Spichalla**, die auf eine gute Mischung aus jugendlicher Frische und Erfahrung der langjährigen Mitarbeiterinnen setzt.

Neben dem normalen Haarschnitt für Damen, Herren und Kinder kennt man sich hier mit modischen Färb- und Strähnentechiken, Echthaarverlängerung und Steckfrisuren für jeden Anlass bestens aus.

**Coiffeur- & Schönheitspflege
 Falkensee GmbH
 Am Markt 9
 14656 Brieselang
 Tel. 03 32 32/4 14 69**

A

„AMIDA“ Sportverein e.V.
Wolfgang Wittke
Forstweg 1, 14656 Brieselang
Tel. 03 32 32/2 26 10

Angelverband e.V. im DAV
Wolfgang Nowakowski
Schillerstr. 17A, 14656 Brieselang
Tel. 03 32 32/3 96 61

Angelverband Brieselang/Süd 1977 e.V.

Anglerverein OG Brieselang e.V.
Herbert Reitz
Lisztstraße 12, 14656 Brieselang
Tel. 03 32 32/3 99 74

Angelv. Stichling Bredow e.V.
Roberto Eue, Nauener Landweg 5
14656 Brieselang Tel. 03 21/4 65 59

Angelverein OV Zeestow e.V.
Michael Halt
Bredower Str. 6, 14656 Brieselang
Tel. 03 32 34/8 95 70

B

Badminton Brieselang e.V.
Reik Hoffmann, Paul Mewes Damm 77
14656 Brieselang Tel. 03 32 32/4 17 01
www.badminton-brieselang.de

Ballsportverein e.V.
Andreas Lübcke, Melanchthonstr. 10
14656 Brieselang Tel. 01 72/5 61 89 89

Bredow im Havelland e.V.
Erhard Moebes
Ringstraße 17, 14656 Brieselang
Tel. 0 33 21/74 86 00

Bredower SV 47 e.V.
Jörg Bohnebeck
Grüner Weg 1, 14656 Brieselang
Tel. 0 33 21/45 06 77
www.bredowersv47.gas-stations.eu

Brieselanger Sportverein e.V.
Klaus-Peter Neubeck
Bahnstraße 64, 14656 Brieselang
Tel. 03 32 32/4 14 60

Bürger Bus Brieselang e.V.
Kurt Jakob, J. F. Steege Siedlung 29
14656 Brieselang
Tel. 03 32 32/3 62 59
www.buergerbus-brieselang.de

C

Country Dancers Brieselang e.V.
Elke Müller
Schillerstr. 19E, 14656 Brieselang
Tel. 03 32 32/3 66 20

F

Förderverein Bibliothek e.V.
Ralf Starost, Uferpromenade 468
14656 Brieselang
Tel. 03 32 32/3 56 59

Förderverein der Grundschule Zeestow e.V.
Selime Basel
Freitagstraße 2, 14656 Brieselang
Tel. 03 32 32/2 10 16

Förderverein der Robinson Grundschule e.V.
Guido Vogel
Karl Marx Straße 130, 14656 Brieselang
Tel. 03 32 32/3 88 43

Förderv. Ev. Kita Brieselang e.V.

Ursula Schulze
Karl Marx Str. 139, 14656 Brieselang
Tel. 03 32 32/4 12 34

Freiwillige Feuerwehr Bredow
Ortswehrführer Dennis Kapitzke
Berliner Str. 19, 14656 Brieselang
Tel. 0 33 21/74 63 12

Freiwillige Feuerwehr Brieselang
Ortswehrführer Marco Robitzsch
Vorholzstraße 11, 14656 Brieselang
Tel. 03 32 32/3 84 16

G

GeSoWi Zeestow e.V.
Marianne Schulze
Wustermarker Straße 14
14656 Brieselang
Tel. 03 32 34/6 02 88

H

Hovawart Zuchtverein e.V.
Antje Jatzak Schopenhauerstraße 49
14656 Brieselang
Tel. 03 32 32/3 83 91

J

Jung für Alt
Brigitte Paasche
Fontanestraße 14, 14656 Brieselang
Tel. 03 32 32/4 18 81

K

Kickers 94 e.V.
Olaf Buchholz, Am Wald 1c
14656 Brieselang, Tel. 03 32 32/3 62 03
www.brieselanger-kickers.de

Kiddy Club
Christina Timmer
Gartenstraße 5, 14656 Brieselang
Tel. 0 33 21/4 86 38

Kinder in Brieselang e.V.

Dariusz Lerch
Am Markt 6, 14656 Brieselang
Tel. 03 32 32/3 81 40

Kleintierzüchterverein e.V.
Jürgen Bült, Am Schlangenhorst 10
14656 Brieselang
Tel. 03 32 32/3 95 80

Kulturverein „Frische Briesee“ e.V.
Dr. Manfred Saß
Adolf Kolping Weg 6
14656 Brieselang
Tel. 03 32 32/2 35 35

Kunstverein Brieselang e.V.
Guido von Martens/Märk. Künstlerhof
Platz des Friedens, 14656 Brieselang
Tel. 03 32 32/2 33 51

M

Männerchor „Harmonie“ Brieselang 1926 e.V.
Wilfried Otto
Am Anger 3, 14621 Schönwalde
Tel. 03 32 31/62 01 70

N

NABU-Gruppe Brieselang
Fred Meister
Freiligrathstraße 3, 14656 Brieselang
Tel. 03 32 32/3 97 88
www.nabu-brieselang.de

R

Reit- u. Fahrverein Brieselang e.V.
Silvana Dreikant
Stallweg 8, 14656 Brieselang
Tel. 03 32 32/4 19 60

S

Skatverein Ouvert e.V.
Manfred Colve
Fichtestraße 5, 14656 Brieselang
Tel. 03 32 32/3 84 27

Sportgemeinschaft „Wasserfreunde Brieselang“ e.V.
Klaus Hoffmann
Eichenweg 22, 14641 Nauen
Tel. 0 33 21/4 88 63
www.wasserfreunde-brieselang.de

SV Grün-Weiß Brieselang e.V.
Harald Klos, Adolf Stöcker Straße 8
14656 Brieselang
Tel. 03 32 32/2 34 03
www.fussball-brieselang.de

T

Tauch-Club-Brieselang/ Spandau 92 e.V.
Knut Lembke, Finkenkruger Weg 118B
13591 Berlin, Tel. 01 70/8 31 88 31

Theater Phönix Kleines Theater Brieselang e.V.
Tobias Gablunsky
Forstweg 1, 14656 Brieselang
Tel. 01 52/02 06 74 85

TTG Brieselang 2002 e.V.
Dieter Kahle, J.-F.-Steege Siedlung 27
14656 Brieselang
Tel. 03 32 32/3 84 85, www.ttgb.de

V

Verein der Förderer der Hans Klakow Oberschule e.V.
Kordula Schlüter
Gutenbergweg 28, 14656 Brieselang
Tel. 03 32 32/3 89 90

Verein der Freunde der St. Marien-Kirche in Brieselang e.V.
Stefan Schlagner
Birkenallee 19, 14656 Brieselang
Tel. 03 32 32/3 64 54

Verein der Mieter, Siedler, Pächter und Nutzer von Wohnungen und Grundstücken
Thomas Wernicke
Am Markt 1, 14656 Brieselang
Tel. 03 32 32/3 91 82

Ver. f. Deutsche Schäferhunde e.V.
Andreas Ebel
Potsdamer Str. 34, 14469 Potsdam
Tel. 03 31/50 31 87

Verein zur Förderung der Freiwilligen Feuerwehr Brieselang e.V.
Christian Ruff
Uhländstr. 16, 14656 Brieselang
Tel. 03 32 32/3 59 47

Volkssolidarität Bredow
Barbara Larsch
Oranienburger Str. 3, 14656 Brieselang
Volkssolidarität Havelland e.V.
Gerhard Bühren
Am Markt 3, 14656 Brieselang
Tel. 03 32 32/3 60 08, Infos S. 2

BREEZIN' ALONG...

Breezin' along heißt soviel wie „sorglos durch den Tag gehen“. Das ist genau das, was vier Damen ihrem Publikum mit ihrer Musik wünschen: Eine unbeschwertere Zeit, in der man den Alltag vergessen kann und einfach genießt.

Das Gesangsquartett aus Brieselang mit **Heike Beyer, Kerstin Kühne, Sabine Cory** und **Susanne Langner-Müller** hat sich der aus den USA stammenden Barbershop-Musik verschrieben. Das ist A-Cappella-Gesang ohne Netz und doppelten Boden, der das Publikum immer wieder mit außergewöhnlichen Interpretationen bekannter Songs überrascht.



Das Repertoire umfasst Lieder aus der Swing-Ära von **Glenn Miller** oder **Louis Armstrong** ebenso wie Highlights der Popmusik. Hits der Beatles wechseln sich im Programm der vier Sängerinnen mit Stücken aus der Feder von **Simon & Garfunkel** oder **Neil Sedaka** ab. Wenn sie auf der Bühne stehen, nehmen sie sich selbst aber zur Freude ihres Publikums nicht immer so ganz ernst.

So kann es passieren, dass **Sabine Cory** mit vollem Einsatz den Luft-Kontrabass zum **Itsy-Bitsy-Honolulu-Strandbikini** zupft oder **Kerstin Kühne** sich zur Weihnachtszeit als **Rudolph**, das berühmteste Rentier der Welt, verkleidet.

Auf jeden Fall ist der Auftritt dieser Musikgruppe ein Schmaus für Augen und Ohren und bereichert gern viele Feiern.

Infos: www.breezin-along.de

Bier zum Feierabend



Der „Barbecue“ ist ein Treffpunkt für alle Generationen. Deshalb ist bereits ab 17.30 Uhr geöffnet. Montag bis Donnerstag kann man die tolle Atmosphäre bis 23 Uhr genießen. Freitags und sonntags kann es gern länger gehen. Sonntag ist Ruhetag. „Der großzügige

Gasträum lädt mit großer Tanzfläche, Billardtisch und Wettkampf-Dart ein“, schildert Inhaberin **Marion Ullrich**. Bei spannenden Sportereignissen flimmert das Geschehen über die Großbildleinwand. Gern kommen hier Steak, Würstchen und Rippen auf den Grill. Das „Barbecue“ eignet sich hervorragend für Feiern und Feste für bis zu 70 Personen. Die Terrasse ist für 30 Gäste ausgelegt, die hier gern einen Eisbecher oder ein frisch gezapftes Bier genießen können.

BARbecue Imbiss-Gaststätte
Forstweg 35 • 14656 Brieselang
Tel. 01 57/76 08 89 17
www.barbecue-brieselang.de

Gastkinder warten

Gastkinder suchen deutsche Gastfamilien. Sie wollen die Chancen nutzen, andere Länder



und fremde Kulturen kennenzulernen. **Lilian Provost** betreut Gast Schüler in ganz Brandenburg und Berlin. Über 10 000 waren es bisher. Und sie sucht dafür nette Gastfamilien, die am besten selbst Kinder im jugendlichen Alter haben und gegen eine Aufwandserstattung gern Schüler aus Ländern wie Frankreich, Neuseeland, den USA oder aus Osteuropa für meist drei Wochen aufnehmen. Urlaub muss niemand nehmen, denn die Kinder gehen ganz normal zur Schule und sollen das Leben in Deutschland kennenlernen. Vom Kontakt profitieren beide Seiten.

Internationale Jugendreiseleitung (GVBK)
Lilian Provost
Schwarzer Weg 34 • 14656 Brieselang OT Bredow
Tel. 033 21/74 56 20

Allgemeinmedizin

Matthias Drescher	Am Markt 4	14656 Brieselang	03 32 32/3 99 29
Dr. Christine Häberer, S. 27	Forstweg 42	14656 Brieselang	03 32 32/4 12 81
Dr. Andreas Jesinghaus	Wustermarker Allee 1	14656 Brieselang	03 32 32/3 96 25
Dr. Katrin Zielke	Wustermarker Allee 1	14656 Brieselang	03 32 32/3 96 25
Dipl.-Med. Marion Zug, S. 27	Forstweg 42	14656 Brieselang	03 32 32/4 12 88

Gesundheitszentrum mit Facharztpraxen

Gesundh. u. Familienzentrum	Dallgower Straße 9	14612 Falkensee	0 33 22/27 42 00
-----------------------------	--------------------	-----------------	------------------

Tiermedizin

Peter Griffin	Am Markt 2	14656 Brieselang	01 70/3 06 42 41
Monika Kruschinski	Am Wald 24	14656 Brieselang	03 32 32/3 93 03

Zahnmedizin

Dennis Skrubel, S. 27	Forstweg 42	14656 Brieselang	03 32 32/4 12 81
Dr. Dagmar Vödisch	Thälmannstraße 2	14656 Brieselang	03 32 32/4 13 71
Stefan Vödisch	Thälmannstraße 2	14656 Brieselang	03 32 32/4 13 71
Dipl. Stom. Dieter Zug, S. 27	Forstweg 42	14656 Brieselang	03 32 32/4 12 81
Julia Zug, S. 27	Forstweg 42	14656 Brieselang	03 32 32/4 12 81

APOTHEKE VOR ORT

Wenn es um die Gesundheit geht, spielt die Apotheke vor Ort eine wichtige Rolle.

Um die steigenden Kosten im Gesundheitswesen zu dämpfen, haben Krankenkassen Rabattverträge mit Arzneimittelherstellern geschlossen. „Direkte Folge ist,

dass Patienten oft die gewohnten Medikamente nicht mehr erhalten. Unser Team der Apotheke am Markt klärt gern auf und nimmt sich die Zeit zur intensiven Beratung. Schließlich geht es ja um gesundheitliche Probleme. Da sind eine gute persönliche Be-

treuung und optimale Versorgung mit Arzneimitteln entscheidend. Hilfreich ist die Kundenkarte, mit der die Medikation genau dokumentiert wird und die über den Rabatt auf freiverkäufliche Produkte sogar Geld sparen hilft“, so **Katharina Malchow**.

Bei ihr steht die sichere wohnortnahe Arzneimittelversorgung bei qualifizierter Beratung im Mittelpunkt. Selbstverständlich ist in der Apotheke am Markt der telefonische Bestell- und kostenfreie Lieferservice.

Apotheke am Markt
Katharina Malchow
Am Markt 4
14656 Brieselang
Tel. 03 32 32/3 62 13



Besonders wichtig ist die Beratung bei den rezeptfreien Präparaten.



ÄRZTE FÜR DIE GANZE FAMILIE

Zwei moderne Arztpraxen für Zahn- und Allgemeinmedizin mit einer jeweils sehr großen Behandlungsbreite unter einem Dach haben viele Vorteile.

Die Praxismgemeinschaft Zug&Partner ist eine Familienpraxis im doppelten Sinne. Hier wird die ganze Familie vom Kind bis zu den Senioren von einer kompetenten Arztfamilie betreut. In der Zahnarztpraxis kommt Fachzahnarzt Dipl.-Stom. **Dieter Zug** unterstützt von seiner Tochter und Zahnärztin **Julia Zug** sowie Zahnarzt **Dennis Skrubel** zum Zug. In der Praxis für Allgemeinmedizin behandeln Ehefrau und Fachärztin Dipl.-Med. **Marion Zug** sowie Fachärztin **Dr. Christine Häberer**.

Schöne Zähne

Das Zahnarztteam bietet das ganze Spektrum moderner Zahnheilkunde einschließlich Kieferorthopädie an. „Wir unterstützen beim Erhalt von gesunden Zähnen, behandeln das Zahnfleisch, setzen digitales Röntgen ein, sorgen für Füllungen und Inlays sowie Kronen, Brücken und Prothesen. Wir führen Wurzelkanalbehandlungen durch, hellen Zähne auf und können mit Implantaten versorgen“, so Dieter Zug und Dennis Skrubel. Dabei steht immer die Qualität im Vordergrund. Zugleich wird über preisgünstige Alternativen beraten. „Und wir sind für unser kleinen Patienten mit Kinderzahnheilkunde

und Kieferorthopädie zur Stelle“, ergänzt Julia Zug.

Hausbesuch und Vorsorge

Erster Ansprechpartner für alle Fragen rund um die Gesundheit ist der Hausarzt. Zu Marion Zug und Dr. Christine Häberer können Kinder und Erwachsene mit allen Gesundheitsproblemen kommen. Sie stellen die erste Diagnose und damit die Weichen für die weitere Behandlung, entweder in der eigenen Praxis oder beim Spezialisten. „Wichtig sind regelmäßige Vorsorgeuntersuchungen einschließlich der Hautuntersuchung“, so die beiden Fachärztinnen. Weitere Schwerpunkte sind die Impf- und Ernährungsberatung sowie die ganzheitliche, homöopathische und naturheilkundliche Orientierung.

Praxismgemeinschaft Zug & Partner

Forstweg 42 • 14656 Brieselang
www.praxisteam-brieselang.de

Zahnmedizin

Tel. 03 32 32/4 12 81

Mo.-Do. 8-20 Uhr

Fr. 8-18 Uhr, Sa. nach Vereinb.

Allgemeinmedizin

Tel. 03 32 32/4 12 88

Mo-Fr. 8-12 Uhr

Mo. + Do. 15-18 Uhr



Ein freundliches Team unterstützt die Ärzte in ihrer Arbeit.

„FÜHLEN SIE SICH FREI...“

Frei von Schmerzen zu sein ist wie eine Erlösung. Schmerzen schränken die Lebensqualität erheblich ein, erschweren soziale Kontakte und können zu psychischen Erkrankungen führen.

„Unser sympathisches Physio-Team heißt jeden in der modernen Praxis in Falkensee willkommen“, lädt **Andreas Herrmann** in



Die Praxis von **Andreas Herrmann** befindet sich in der Falkenseer Bahnhofstraße und ist über einen Fahrstuhl gut erreichbar.

seine hellen und lichtdurchfluteten Räume ein. Der staatlich geprüfte Physiotherapeut ist spezialisiert auf chinesische Tuina-Therapie, Lymphdrainage und Manuelle Therapie. Er hat fünf Jahre im international renommierten Züricher Kantonsspital alle Varianten der Behandlung der Schulter durchgeführt. Bandscheiben werden bei ihm mit einem speziellen Extensions-Streckgerät aus den USA entspannt. Immer samstags kommt die Original-Thai-Massage zur Anwendung. **Andreas Herrmann** wird durch die Sportphysiotherapeutin **Jeannine Ehle** aus Brieselang und **Nadine Werner** unterstützt, die beispielsweise die Triggerpunkt-Behandlung durchführt. Praxismanagerin **Katrin Tresch** sorgt für schnelle Terminvergabe.

Physiotherapie Andreas Herrmann
Bahnhofstraße 30 • 14612 Falkensee
Tel. 033 22/287799 • Fax 033 22/287923
Mo.-Fr. 7-20 Uhr • Sa. 8-16 Uhr
www.ah-physio.de

Schöne Neuigkeiten



Seit Januar 2010 gibt es direkt am Markt ganz neu das Beauty Studio Brieselang. **Jennifer Kunau** bietet hier neben allen wichtigen Kos-

metikbehandlungen bis hin zu Aknebeseitigung sowie Nagel- und Fußbehandlung drei Besonderheiten an. Dazu gehört die IPL-Behandlung zur dauerhaften Haarentfernung sowie zur Hautverjüngung und Faltenreduzierung. Die Diamant-Microdermabrasion regt auf wirksame und dabei schonende Art die Zellerneuerung und Hautregeneration an. Mit Ultraschall unterstützt **Jennifer Kunau** die Gewichtsreduktion. Dabei werden die Fettzellen an den Stellen zerstört und abgebaut, wo selbst mit Sport die Ergebnisse arg auf sich warten lassen.

Beauty Studio Brieselang
Am Markt 1 • 14656 Brieselang
Tel. 03 32 32/20 86 84
www.beauty-studio-brieselang.de

Mobile Fußpflege

Damit wir gut zu Fuß bleiben, brauchen unsere Füße regelmäßige Pflege.

Petra Kopmann kommt in Brieselang, Schönwalde Falkensee oder Dallgow fußschonend zu Hausbesuchen vorbei.

Ihre mobile Fußpflege mit medizinischem Hintergrund hilft, wenn einfach nur Schmerzen plagen und die Füße brennen oder wenn es Probleme durch Stoffwechselerkrankungen, Behinderung sowie Gebrechlichkeit gibt. Sie setzt Fußbad und Fußmassage ein, behandelt Dornschielen, Hühneraugen, Warzen, Schrunken und Rollnägeln sowie eingewachsene Nägel, Nagelpilz oder verdickte Nägel, schneidet Fußnägel fachgerecht und trägt Hornhaut ab.

Mobile Fußpflege mit medizinischem Hintergrund
Petra Kopmann
Flankenschanze 50 • 13585 Berlin
Tel. 030/75 54 98 64 • Tel. 01 63/8 32 88 89
(Nur Hausbesuche)



SCHÖN WIE KLEOPATRA

Frauen haben erfahrungsgemäß das eine oder andere süße Geheimnis. Dazu gehört in Brieselang eine natürliche Schönheitsbehandlung, die teilweise auf Erfahrungen aus dem Reich der Pharaonen zurückgeht. Schon die sagenumwobene Königin Kleopatra half bei ihrer Schönheit mit regelmäßiger



Gern stellt das Team von Beauty Point 45 ein individuelles Wohlfühl-Programm zusammen.

Kosmetik und süßem Zucker nach. „Zuckerpaste dient der sanften, kostengünstigen und natürlichen Haarentfernung am ganzen Körper, löst Verklebungen im Bindegewebe, entschlackt, ist ein wunderbares Peeling und verbessert das Hautbild von Kopf bis Zeh“, verrät **Antje Bahr**. Während Kleopatra die ägyptische Sonne hatte, sorgt hier das Solarium für sanfte Bräune vor und nach dem Urlaub.

Das erfahrene Team vom Beauty Point 45 verwöhnt seit nahezu 20 Jahren mit Kosmetikbehandlungen für Damen und Herren, Fußpflege, Permanent Makeup, Maniküre, Nagelmodellage für Hand und Fuß, Wellness und Ganzkörpermassagen.

Beauty Point 45 • Antje Bahr
Paul Mewes Damm 45 • 14656 Brieselang
Tel. 03 32 32/3 87 62
Sonnenstudio
Lange Straße 21 • 14656 Brieselang
Tel. 03 32 32/20 18 58
www.antje-bahr.de



Zuverlässige Hilfe

Auf die freundlichen Pflegefachkräfte vom Gemeinschaftswerk Soziale Dienste ist immer Verlass. „Wir sorgen dafür, dass kranke, behinderte und pflegebedürftige Menschen in ihren Wohnungen versorgt werden“, versichert Pflegeleiterin **Martina Bringmann**. „Wir helfen bei plötzlicher Krankheit, zeitweiliger oder dauerhafter Pflegebedürftigkeit und springen kurzfristig ein, wenn pflegende Angehörige verhindert sind.“ Selbst an Wochenenden und Feiertagen kann man hier kompetente Ansprechpartner per Telefon persönlich kontaktieren.

Sozialstation Wustermark
Gemeinschaftswerk Soziale Dienste Nauen e.V.
Hoppenrader Allee 1 • 14641 Wustermark
Tel. 03 32 34/8 60 89 • Fax 03 32 34/8 61 55
www.gemeinschaftswerk-nauen.de

Aktiv zu Wohlbefinden

Um sich rundum wohl zu fühlen muss man aktiv sein und selbst etwas dazu beitragen. In den Räumen von **Annette Ehbrecht** gibt es die passende Unterstützung dabei, die Balance zwischen Körper und Seele zu finden. Die Yogalehrerin **Swantje Wolters** bietet Unterricht für mehr Beweglichkeit und Lebensfreude. **Katja Weeber-Häring**er leitet Kurse rund um Geburt und Familie. In der etwas anderen Physiotherapie unterstützen Annette Ehbrecht und ihr Team mit einem breiten Spektrum von klassischer Krankengymnastik bis hin zu Osteopathischen Behandlungen, CranioSacraler Körperarbeit und Wohlfühlbehandlungen wie der Hot-Stone-Massage.



Praxis für Physiotherapie Annette Ehbrecht
Bahnstraße 60 • 14656 Brieselang
Tel. 03 32 32/2 23 93
www.physiotherapie-brieselang.de
www.swantjewolters.de
www.doula-brieselang.de

ÜBERSICHT Was erledige ich Wo

Ab- und Ummeldungen

Bürgerbüro Am Markt 3 14656 Brieselang 03 32 32/3 38 55

Abbruch von Gebäuden

FB Bau und Brandschutz Am Markt 3 14656 Brieselang 03 32 32/3 38 31

Ärzte im Bericht

Praxisgem. Zug & Partner Allgemeinmed. (S. 27) Forstweg 42 14656 Brieselang 03 32 32/4 12 88

Praxisgem. Zug & Partner Zahnmedizin (S. 27) Forstweg 42 14656 Brieselang 03 32 32/4 12 81

Arbeitsgericht

Amtsgericht Nauen Paul Jerchel Straße 9 14641 Nauen 0 33 21/4 45 20

Apotheke

Apotheke am Markt Katharina Malchow (S. 26) Am Markt 4 14656 Brieselang 03 32 32/3 62 13

Post-Apotheke Inh. Alexander Weigt (S. 35) Poststraße 46 14612 Falkensee 0 33 22/20 05 04

Post-Apotheke Beratung, Bestellung (S. 35) Poststraße 46 14612 Falkensee 0 33 22/21 37 45

Arbeitsvermittlung

Agentur für Arbeit Waldemardamm 3 14641 Nauen 0 33 21/41 80

ARGE Hertzstraße 1-7 14612 Falkensee 0 33 22/27 50

ARGE Lindenplatz 4 14641 Nauen 0 33 21/41 80

Aufgrabungen von öffentlichen Straßen

FB Bau und Brandschutz Am Markt 3 14656 Brieselang 03 32 32/3 38 29

Ausländerangelegenheiten

Landkreis Havelland Geschw. Scholl Str. 7 14712 Rathenow 0 33 85/5 51 46 11

Badeanstalten

Freibad Nymphensee Finkenkruger Straße 14656 Brieselang 03 32 32/3 94 08

Stadtbad Nauen Karl Thon Straße 14641 Nauen 0 33 21/45 50 67

Waldbad Falkensee Salzburger Straße 59 14612 Falkensee 0 33 22/42 61 49

Bau- und Hauservice

El-Hei-Sa Bau GmbH Brieselang (S. 20) Forstweg 28 14656 Brieselang 03 32 32/4 15 01

Glaserei-Bildrahmerei Bietz-Hoth (S. 21) J.-F.-Steege Siedlung 6 14656 Brieselang 03 32 32/2 10 05

Glaserei-Bildrahmerei Bietz-Hoth (S. 21) Goethestraße 78 10623 Berlin 0 30/3 13 01 11

Glaserei-Bildrahmerei Bietz-Hoth (S. 21) Notruf 01 73/2 09 14 62

Grundstückswertermittlung H. Beyer (S. 21) Wustermarker Allee 1 14656 Brieselang 03 32 32/2 05 80

Haus- & Gartenservice Ronald Gerner (S. 17) Vorholzstraße 43 14656 Brieselang 03 32 32/18 96 34

Haustechnik Ryll Heizung Sanitär Gas (S. 20) Gutenbergweg 1 14656 Brieselang 03 32 32/2 38 39

Heimo-Schwimmanlagen-Vertrieb (S. 20) Brieselanger Straße 17 14656 Brieselang 03 32 34/2 60 63

Heizungsdienst Weiss (S. 21) Fichtestraße 38 a 14656 Brieselang 03 32 32/2 15 09

Bauanträge, Baugesuche, Bauberatung, Bebauungspläne

FB Bau und Ordnungswesen Am Markt 3 14656 Brieselang 03 32 32/3 38 29/-31

Bauhof

Bauhof Brieselang Am Markt 3 14656 Brieselang 03 32 32/3 38 33 40

Baukontrolle, Baugenehmigungen, Bauaufsicht

Landkreis Havell., Bauordnungsamt Waldemardamm 3 14641 Nauen 0 33 21/4 03 61 07

Begegnungsstätte

Begegnungsstätte der Volkssolidarität (S. 2) Am Markt 3-5 14656 Brieselang 03 32 32/3 60 08

Behindertenbeauftragter

Leonhard Gutzeit Pappelallee 25d 14656 Brieselang 03 32 32/23 88 56

Bestattung

Nossack-Bestattungen (S. 31) Bahnhofstraße 2a 14612 Falkensee 0 33 22/20 61 60

Nossack-Bestattungen (S. 31) Ketziner Straße 10 14641 Nauen 0 33 21/4 64 20

Bibliothek

Gemeindebibliothek Brieselang Wustermarker Allee 1 14656 Brieselang 03 32 32/3 95 95

Buchhandlung, Schulbücher

Theodor Körner Buchhandlung (S. 9) Mittelstraße 4c 14641 Nauen 0 33 21/45 54 61

Büroservice

BüroDienstLeistungen Jutta Richter (S. 15) Bahnstraße 60 14656 Brieselang 03 32 32/2 32 19

Bußgeldbescheide

FB Zentralverwaltung und Ordnungswesen Am Markt 3 14656 Brieselang 03 32 32/3 38 21

Computer

KK-Computer René Kriening (S. 14) Thälmannstraße 2 14656 Brieselang 03 32 32/2 04 00

Ehefähigkeitszeugnisse, Eheschließung

Standesamt Am Markt 3 14656 Brieselang 03 32 32/3 38 20

Einwohnermeldewesen

Bürgerbüro Am Markt 3 14656 Brieselang 03 32 32/3 38 55

Einzelhandel

Theodor Körner Buchhandlung (S. 9) Mittelstraße 4c 14641 Nauen 0 33 21/45 54 61

Vier Jahreszeiten Inh. Antje Falatik (S. 17) Forstweg 5 14656 Brieselang 03 32 32/7 88 29

Wollstube Brieselang (S. 15) Platz des Friedens 1 14656 Brieselang 03 32 32/7 92 14

ABSCHIED MIT LIEBE

Die Einmaligkeit eines jeden Lebens macht zugleich jeden Abschied auf seine Art ebenfalls einmalig.

Es schmerzt immer, geliebte Menschen gleich welchen Alters zu überleben, selbst wenn man weiß, dass der Tod Bestandteil und Endpunkt unseres Lebens ist. „Wir können niemandem seine Trauer abnehmen, aber die ganze Liebe und Achtung, die Sie dem Verstorbenen zu Lebzeiten entgegengebracht haben, soll sich auch in der Art, wie er zur letzten Ruhe geleitet wird, widerspiegeln“, bringen **Liane Nossack** und ihre Mitarbeiterinnen **Marie-Luise Mehl** und **Dagmar Maasch** zum Ausdruck.

Stütze in der Trauer

Bei Nossack-Bestattungen finden die Hinterbliebenen verständnisvolle Ansprechpartner, die die Erledigung sämtlicher Formalitäten bis hin zur Ausgestaltung der Trauerfeier übernehmen. Möglich sind Erd-, Feuer- oder Seebestattungen sowie würdevolle Bestattungen in jeder Preisklasse. „Wir verstehen unsere Aufgabe darin, Begleiter der Trauernden in der schweren Zeit der Neuorientierung nach dem Verlust eines geliebten Menschen zu sein“, beschreiben Liane Nossack, Marie-Luise Mehl und Dagmar Maasch das Engagement, für das das Bestattungshaus seit fast 20 Jahren steht.



Marie-Luise Mehl hilft mit viel Einfühlungsvermögen.

Alles in Ruhe regeln

Immer mehr Menschen entscheiden sich schon zu Lebzeiten dafür, all das zu regeln, was zur Durchführung der Bestattung nötig ist, um die eigenen Wünsche zu sichern und die Hinterbliebenen zu entlasten. Durch Beratung in der Familie oder mit den nächsten Angehörigen lässt sich in Ruhe, ohne Druck und Trauer vieles besser regeln. Nossack-Bestattungen berät unverbindlich und bietet den Abschluss ganz persönlicher Bestattungsvorsorgeverträge an.

Nossack-Bestattungen

Ketziner Straße 10 • 14641 Nauen

Tel. 033 21/4 64 20

Bahnhofstraße 2a • 14612 Falkensee

Tel. 033 22/20 61 60

Tag und Nacht Bereitschaft Tel. 033 22/2 84 20



ÜBERSICHT Was erledige ich Wo

Elektroanlagen

El-Hei-Sa Bau GmbH Brieselang (S. 20) Forstweg 28 14656 Brieselang 03 32 32/4 15 01

Familienhilfe

Das Kranichnest Margit Kranich (S. 15) Chaussee 11A 14621 Schönwalde-Glien 03 32 30/2 05 07

Feuerwehr

Freiwillige Feuerwehr, Gerätehaus Schulplatz 14656 Brieselang 03 32 32/4 13 12

Finanzamt

Finanzamt Nauen Ketziner Straße 3 14641 Nauen 0 33 21/41 20

Fitness, Bewegung, Sport

Miniathletics, Katja u. Andreas Senger (S. 14) Thälmannstraße 67 14656 Brieselang 03 32 32/3 69 23

Freizeiteinrichtungen

Begegnungsstätte der Volkssolidarität (S. 2) Am Markt 3-5 14656 Brieselang 03 32 32/3 60 08

Jugendclub Bredow Oranienburger Str. 16 14656 Brieselang 0 33 21/74 59 18

Jugendclub Brieselang Wustermarker Allee 2 14656 Brieselang 03 32 32/4 11 99

Sport- und Kreativzentrum (S. 14) Thälmannstraße 67 14656 Brieselang 03 32 32/3 69 23

Friedhof

Waldfriedhof, Gemeinde Brieselang Am Markt 3 14656 Brieselang 03 32 32/3 60 75

Führungszeugnisse

Bürgerbüro Am Markt 3 14656 Brieselang 03 32 32/3 38 55

Friseur

Coiffeur- & Schönheitspflege (S. 23) Am Markt 9 14656 Brieselang 03 32 32/4 14 69

Fundbüro

Gemeinde Brieselang Am Markt 3 14656 Brieselang 03 32 32/3 38 24

Fußpflege

Beauty Point 45 Antje Bahr (S. 29) Paul Mewes Damm 45 14656 Brieselang 03 32 32/3 87 62

Beauty Studio Brieselang (S. 28) Am Markt 1 14656 Brieselang 03 32 32/20 86 84

Mobile Fußpflege Petra Kopmann (S. 23) Flankenschanze 50 13585 Berlin 0 30/75 54 98 64

Nicole's Fußpflege Hauptmannstraße 6c 14656 Brieselang 03 32 32/2 36 36

Gastronomie, Partyservice

Barbecue Imbiss-Gaststätte (S. 25) Forstweg 35 14656 Brieselang 03 32 32/23 33 20

Janny's Eis in Brieselang O. Sauerland (S. 10) Am Markt 9 14656 Brieselang 03 32 32/18 92 40

Geburtsanzeigen, Geburtsurkunden

Standesamt Am Markt 3 14656 Brieselang 03 32 32/3 38 20

Geburtsvorbereitung/Rückbildung

Kursleiterin Katja Weeber-Häring (S. 29) Sperlingsgasse 2a 14656 Brieselang 03 32 32/3 27 29

Gewerbeab- und -anmeldungen

Bürgerbüro/FB Zentralverwaltung Am Markt 3 14656 Brieselang 03 32 32/3 38 55/-27

Gewerbesteuer

Kämmerei Am Markt 3 14656 Brieselang 03 32 32/3 38 19

Glaserei

Glaserei-Bildrahmerei Bietz-Hoth (S. 21) J.-F.-Steege Siedlung 6 14656 Brieselang 03 32 32/2 10 05

Glaserei-Bildrahmerei Bietz-Hoth (S. 21) Goethestraße 78 10623 Berlin 0 30/3 13 01 11

Glaserei-Bildrahmerei Bietz-Hoth (S. 21) Notruf 01 73/2 09 14 62

Grundsteuer

FB Finanzen und Soziales für Brieselang Am Markt 3 14656 Brieselang 03 32 32/3 38 43

Kämmerei zuständig für Bredow Am Markt 3 14656 Brieselang 03 32 32/3 38 19

Kämmerei zuständig für Zeestow Am Markt 3 14656 Brieselang 03 32 32/3 38 19

Wichtige Rufnummern

Polizei 110

Feuerwehr 112

Rettungsdienst 112

Ordnungsamt-Wochenendstreife
..... 03 32 32/3 38 60

Havellandklinik Nauen 0 33 21/4 20

Taxi Schmidt 03 32 32/3 95 23

Glasschaden Notruf 01 73/2 09 14 62

Heizung Weiss 01 72/3 90 19 75

Elektro 03 32 32/4 15 01

Haustechnik Ryll 03 32 32/2 38 39

Störungen:

Energie 0 33 22/28 00

Erdgas 03 31/7 49 53 30

Wasser- und Abwasserverband

Havarie/Bereitschaft 03 38 31/4 07 90

..... 01 70/5 73 66 65

Grundstückssachen

Kämmerei Am Markt 3 14656 Brieselang 03 32 32/3 38 44

Hauskrankenpflege, Demenzbetreuung

Sozialstation Nauen (S. 2) Ketziner Straße 20 14641 Nauen 03 32 21/4 78 72

Sozialstation Wustermark (S. 29) Hoppenrader Allee 1 14641 Wustermark 03 32 34/8 60 89

Heizung, Sanitär, Solar

Haustechnik Ryll Heizung Sanitär Gas (S. 20) Gutenbergweg 1 14656 Brieselang 03 32 32/2 38 39

Heizungsdienst Weiss (S. 21) Fichtestraße 38 a 14656 Brieselang 03 32 32/2 15 09

Hundesteuer

Kämmerei Am Markt 3 14656 Brieselang 03 32 32/3 38 19

Immobilien

KCI Konzept Consulting Immobilien (S. 8) Th. Adorno Weg 13 14656 Brieselang 03 32 32/3 98 98

Katasteramt

Landkreis Havelland Dienststelle Nauen Waldemardamm 3 14641 Nauen 03 32 21/4 03 62 00

Jugendaustausch

Internationale Jugendreiseleitung (S. 25) Schwarzer Weg 34 14656 Brieselang 03 32 21/74 56 20

Kindereinrichtungen, Schulen

FB Finanzen/Soziales Am Markt 3 14656 Brieselang 03 32 32/3 38 34/35

Kirchen und kirchliche Einrichtungen

Ev. Kirchengem. Brieselang/Zeastow Karl Marx Straße 139 14656 Brieselang 03 32 32/4 15 98

Ev. Kirchengemeinde Bredow Markauer Hauptstr. 6 14641 Nauen 03 32 21/45 59 38

Kath. Kirchengemeinde Sankt Marien Birkenallee 19 14656 Brieselang 03 32 32/3 64 54

Neuapostolische Kirche Karl Marx Straße 189 14656 Brieselang 03 32 32/3 88 83

Kitas, Horte

Ev. Kirchenkindergarten Karl Marx Straße 139 14656 Brieselang 03 32 32/4 12 34

Hort Pustelblume Hauffstraße 17 14656 Brieselang 03 32 32/2 28 46

Hort Robinson Grundschule Karl Marx Straße 130 14656 Brieselang 03 32 32/3 60 12

Kita Birkenwichtel (S. 6) Bahnstraße 58 14656 Brieselang 03 32 32/4 14 25

Kita/Hort Bredower Landmäuse Ringstraße 14 14656 Brieselang 03 32 21/45 53 88

Kita/Hort Zeastower Mäusenest Wernitzer Weg 12 14656 Brieselang 03 32 34/6 02 97

Kita Zwergenburg Freiligrathstraße 27 14656 Brieselang 03 32 34/2 07 90

Regenbogenhaus Forstweg 8a 14656 Brieselang 03 32 32/3 88 53

Kosmetik

Beauty Point 45, Antje Bahr (S. 29) Paul Mewes Damm 45 14656 Brieselang 03 32 32/3 87 62

Beauty Studio Brieselang (S. 28) Am Markt 1 14656 Brieselang 03 32 32/20 86 84

Kraftfahrzeugzulassungsstelle

Landkreis Havelland, Dienststelle Nauen Goethestraße 59/60 14641 Nauen 03 32 21/40 35 10 04

Krankenhaus

Klinik Nauen (S. 38) Ketziner Straße 21 14641 Nauen 03 32 21/4 20 20

Klinik für Gynäkologie und Geburtshilfe (S. 38) Ketziner Straße 21 14641 Nauen 03 32 21/42 12 40

Kontinenzentrum (S. 38) Ketziner Straße 21 14641 Nauen 03 32 21/42 12 44

Kreisgericht

Amtsgericht Nauen Paul Jerchel Straße 9 14641 Nauen 03 32 21/4 45 20

Lohnsteuerkarte

Bürgerbüro Am Markt 3 14656 Brieselang 03 32 32/3 38 55

Namensänderung, Namenserteilung

Standesamt Am Markt 3 14656 Brieselang 03 32 32/3 38 20

IMPRESSUM

Bürger- & Besucher- Information
Brieselang 11. Ausgabe, 2010/11
Herausgegeben von Augusta Presse
Berlin und Gemeinde Brieselang

PR-Redaktion, Fotos

Dr. Detlef Hansel

Redaktion Heinz-G. Lösch

Fotos Dr. Detlef Hansel

Heinz-G. Lösch, Peter Dvorak (S. 22)

Archiv, Privat

Gestaltung Katrin Ehrig

Vertrieb Martin Dietrich

Tel. 01 74/8 36 03 60

Alle Rechte by Augusta Presse
GmbH. Nachdruck, nur mit
Genehmigung.

Druck www.Silberdruck.de

Verteilung Die Broschüre wird an die
Haushalte kostenlos verteilt und ist in
der Gemeindeverwaltung
Brieselang oder direkt beim Verlag
kostenlos erhältlich.

Verlagsanschrift

Augusta Presse und Verlags GmbH
E. u. J. Rosenberg Str. 50
15569 Woltersdorf
Tel. 0 30/67 51 26 52
Fax 0 30/2 01 63 28 97

Geschäftsführer

Heinz-Günther Lösch

Die nächste Ausgabe
erscheint Mitte 2011

Auftragsannahme:

Tel. 0 30/67 51 26 52
Fax 0 30/2 01 63 28 97

SERVICE-NUMMER:

Hinweise zu Plänen,
Redaktion, Vereinen,
Ärzten oder Sonstigem
Tel. 0 30/67 51 26 52
Fax 0 30/2 01 63 28 97
Mail: redaktion@augusta-presse.de

Internet: www.Deutschland-im-Internet.de

Ortsvorsteher

Bredow: Karsten Schlichte	Schwarzer Weg 7	14656 Brieselang	0 33 21/4 60 02 80
Zeesow: Marianne Schulze	Wustermarker Str. 14	14656 Brieselang	03 32 34/6 02 88

Personalausweis, Reisepass, Kinderausweis

Bürgerbüro	Am Markt 3	14656 Brieselang	03 32 32/3 38 55
------------	------------	------------------	------------------

Physiotherapie

Physiotherapie Andreas Herrmann (S. 28)	Bahnhofstraße 30	14612 Falkensee	0 33 22/28 77 99
Praxis für Physiotherapie A. Ehbrecht (S. 29)	Bahnstraße 60	14656 Brieselang	03 32 32/2 23 93

Polizei

Polizeihauptwache, Schutzbereich IV	Schützenstraße 12	14641 Nauen	0 33 21/40 00
Polizeiwache Falkensee	Kochstraße 7	14612 Falkensee	0 33 22/26 90

Schulen

Friedrich Engels Oberschule	Rathenaustraße 35/37	14612 Falkensee	0 33 22/37 53
Goethe Gymnasium	Parkstraße 7	14641 Nauen	0 33 21/74 87 90
Hans Klakow Oberschule Brieselang (S. 18)	Am Schulplatz 5	14656 Brieselang	03 32 32/4 14 10
Lise Meitner Gymnasium	Ruppiner Straße 19	14612 Falkensee	0 33 22/24 37 37
Marie Curie Gymnasium	Marie Curie Straße 1	14624 Dallgow-Döber.	0 33 22/2 52 32 00
Neues Gymnasium Falkensee	Rathenaustraße 35/37	14612 Falkensee	0 33 22/37 53
Oberstufenzentrum mit: Fachoberschule für Wirtschaft u. Verwaltg.; Gymnasiale Oberstufe	Kreuztaler Straße 3	14641 Nauen	0 33 21/4 49 82 10
Robinson Grundschule	Karl Marx Straße 130	14656 Brieselang	03 32 32/3 88 43
Zeebra Grundschule	Marie Curie Straße 2	14656 Brieselang	03 32 32/2 01 90

Privatschulen:

Kreativitätsgrundschule	Zu den Luchbergen 23	14641 Nauen	0 33 21/74 78 30
Berufliche Schule für Wirtschaft	Zu den Luchbergen 23	14641 Nauen	0 33 21/4 80 80
Freies Gymnasium Leonardo da Vinci	Zu den Luchbergen 29	14641 Nauen	0 33 21/4 95 72

Schiedsstelle

Martina Gebhardt	Am Schlangenhorst 16	14656 Brieselang	03 32 32/4 18 14
------------------	----------------------	------------------	------------------

Schwerbehindertenausweis

Amt für Soziales und Versorgung	Zeppelinstraße 48	14471 Potsdam	03 31/2 76 10
---------------------------------	-------------------	---------------	---------------

Sonnenstudio

Sonnenstudio (S. 29)	Lange Straße 21	14656 Brieselang	03 32 32/20 18 58
----------------------	-----------------	------------------	-------------------

Sterbefälle

Standesamt	Am Markt 3	14656 Brieselang	03 32 32/3 38 20
------------	------------	------------------	------------------

Steuerangelegenheiten

FB Finanzen/Soziales	Am Markt 3	14656 Brieselang	03 32 32/3 38 19/43
----------------------	------------	------------------	---------------------

Steuerberatung

Steuerberater Jörg Rolle (S. 14)	Zeisigweg 15	14656 Brieselang	03 32 32/2 29 05
----------------------------------	--------------	------------------	------------------

Straßenbau und -unterhalt

FB Bau und Brandschutz	Am Markt 3	14656 Brieselang	03 32 32/3 38 23
------------------------	------------	------------------	------------------

Straßenbeleuchtung, Straßenreinigung, Winterdienst

Bauhof	Am Markt 3	14656 Brieselang	03 32 32/3 38 33/40
--------	------------	------------------	---------------------

Taxi

Taxi Gert Schmidt (S. 5)	Vorholzstraße 23	14656 Brieselang	03 32 32/3 95 23
--------------------------	------------------	------------------	------------------

Wasser- und Abwasserverband

Wasser- u. Abwasserverband Havelland	Sankt Georgen Str. 7	14641 Nauen	0 33 21/4 48 50
WAH Havarie- u. Bereitschaftsdienst		03 38 31/4 07 90 oder 01 70/5 73 66 65	

Wohnberechtigungsschein

Bürgerbüro	Am Markt 3	14656 Brieselang	03 32 32/3 38 55
------------	------------	------------------	------------------

Wohnungen

KCl Konzept Consulting Immobilien (S. 8)	Th. Adorno Weg 13	14656 Brieselang	03 32 32/3 98 98
Wohnungsgenossenschaft (S. 5)	Schillerstraße 19d	14656 Brieselang	03 32 32/3 96 88

Yoga

Yogalehrerin Swantje Wolters (S. 29)	Rotkehlchenstraße 1	14656 Brieselang	03 32 32/3 81 00
--------------------------------------	---------------------	------------------	------------------

Zahnarzt, Ärzte im Bericht

Praxisgem. Zug & Partner Zahnmedizin (S. 27)	Forstweg 42	14656 Brieselang	03 32 32/4 12 81
--	-------------	------------------	------------------

Ihre Firma im Heft nicht gefunden? Eine Telefonnummer ist falsch?

Rufen Sie uns einfach an.

Gern nehmen wir die Daten für die nächste Ausgabe mit auf.

Tel. 0 30/67 51 26 52 • Fax 0 30/2 01 63 28 97

Email: redaktion@augusta-presse.de

Exklusive Salben, toller Lieferservice, günstige Angebote

WO GESUNDHEIT BEZAHLBAR IST

Senioren und Diabetiker haben oft das Problem mit trockener Haut. Menschen in jedem Alter und insbesondere Kinder werden immer wieder mal von Erkältungen heimgesucht.

Die Post-Apotheke hat für Beschwerden dieser Art nun neue Salben aus natürlichen Grundstoffen entwickelt. „Die Rezepturen stammen aus den Erkenntnissen der Aroma-Therapie und haben sich vielfach bewährt. Sie enthalten ausschließlich naturreine Bestandteile.

Naturnah und günstig

All diese kosmetischen Salben gibt es nur bei uns, und zwar zu sehr günstigen Preisen“, berichtet **Alexander Weigt**.

Das Schöne: Um diese tollen Angebote zu nutzen, braucht man keinen Schritt außer Haus zu machen.

Kostenlose Lieferung

Die Post-Apotheke bietet eine hoch-qualifizierte telefo-



Dajana Ramisch und Rolf Birkenhagen kommen mit ihrem kostenfreien Lieferservice gern nach Brieselang.

nische Beratung und einen schnellen kostenlosen Lieferservice. „Was bis 17 Uhr bestellt wird, kommt noch am selben Tag ins Haus“, verspricht Alexander Weigt. Das gilt natürlich ebenso für das Einlösen von Rezepten, für alle „normalen“ Medikamente und das große Spektrum an rezeptfreien Präparaten. Die Post-Apotheke hat sich zum Ziel gesetzt, Gesundheit bezahlbar zu machen.



Die Brieselangerin Karin Köhr fertigt in der Post-Apotheke Salben nach exklusiven Rezepturen.

Dauer-Tiefpreise

Dazu tragen die regelmäßigen Sonderangebote bei, über die alle zwei Monate informiert wird. Daneben gibt es Dauer-Tiefpreis-Garantien. So verspricht Alexander Weigt für die Laufzeit dieser Bürger- und Besucher-Information Brieselang: „Die beliebte Schmerzcreme Voltaren 120 Gramm bekommt man für 8,50 Euro. Die Meridol-Zahncreme gibt es für nur zwei Euro.“

Natürlich ist hier, typisch Post-Apotheke, der Lieferservice frei Haus inbegriffen. „Bei uns erhält man Präparate meist günstiger als im anonymen Internet, dafür mit ausführlicher Beratung und hundertprozentig zuverlässiger kostenloser Blitzlieferung.“

Kontakt

Post-Apotheke
Inh. Alexander Weigt
Poststraße 46
14612 Falkensee
Tel. 033 22/20 05 04
www.postapotheke-falkensee.de
Beratung und Bestellung:
Tel. 033 22/21 37 45
postapo@aol.com



HOHES ENGAGEMENT FÜR DIE GESUNDHEIT

Eine Abteilung Gynäkologie und Geburtshilfe findet sich in fast allen Krankenhäusern. Doch in den Havelland Kliniken sind damit besondere Leistungen und Angebote verbunden.

Zusätzlich zur breiten allgemeinen Versorgung gibt es hier Schwerpunktzentren für besondere Krankheitsbilder. Dazu gehören das Brust- und das Kontinenzzentrum. Dort werden moderne medizinische Erkenntnisse und Operationsmethoden nach ihrer Erprobung umgesetzt. Die hohe Qualität der Arbeit wurde beiden Einrichtungen im Rahmen einer Zertifizierung von unabhängigen Experten bescheinigt.

Vorteil Brustzentrum

„Unser Brustzentrum ist ein Zusammenschluss aller Fachdisziplinen, die an der Vorbeugung, Diagnose und Behandlung des Brustkrebses beteiligt sind“, schildert **Dr. Peter Könnecke** als Leiter den Ansatz. Damit bekommen Patientinnen alle Leistungen aus einer Hand, in



Dr. Kerstin Aurich koordiniert die Arbeit des Kontinenz- und Beckenbodenzentrums.

kürzester Zeit und unter Beteiligung von erfahrenen Ärzten unterschiedlicher Fachrichtungen.

Kontinenz ist möglich

Rund fünf Millionen Menschen sind in Deutschland von Inkontinenz betroffen. „Man muss das Schweigen brechen und das Problem gezielt angehen. Durch das Zusammenwirken verschiedener Fachrichtungen und die neuen schonenden OP-Methoden sind für viele Betroffene wesentliche Verbesserungen zu erzielen“, macht **Dr. Kerstin Aurich** als Koordinatorin des Kontinenz- und Beckenbodenzentrums Mut.



Im neugestalteten Kreißsaal sorgen warme Töne für eine entspannte Atmosphäre.

Neuer Kreißsaal

Im neugestalteten Kreißsaal sorgt das Farbkonzept mit warmen Tönen für Wohlfühlen vom ersten Moment an. Eine gute Möglichkeit zur Geburt ist die Entspannungswanne.

Für die Wöchnerinnen stehen Einzel-, Doppel- sowie ein Familienzimmer zur Verfügung.

**Klinik für Gynäkologie
und Geburtshilfe
Brustzentrum**

Tel. 033 21/42 12 40

Kontinenzzentrum

Tel. 033 21/42 12 44

Klinik Nauen

Ketziner Str. 21 • 14641 Nauen

www.havelland-kliniken.de



Das Brustzentrum unter Leitung von Dr. Peter Könnecke verbessert die Behandlungsmöglichkeiten bei Brustkrebs.